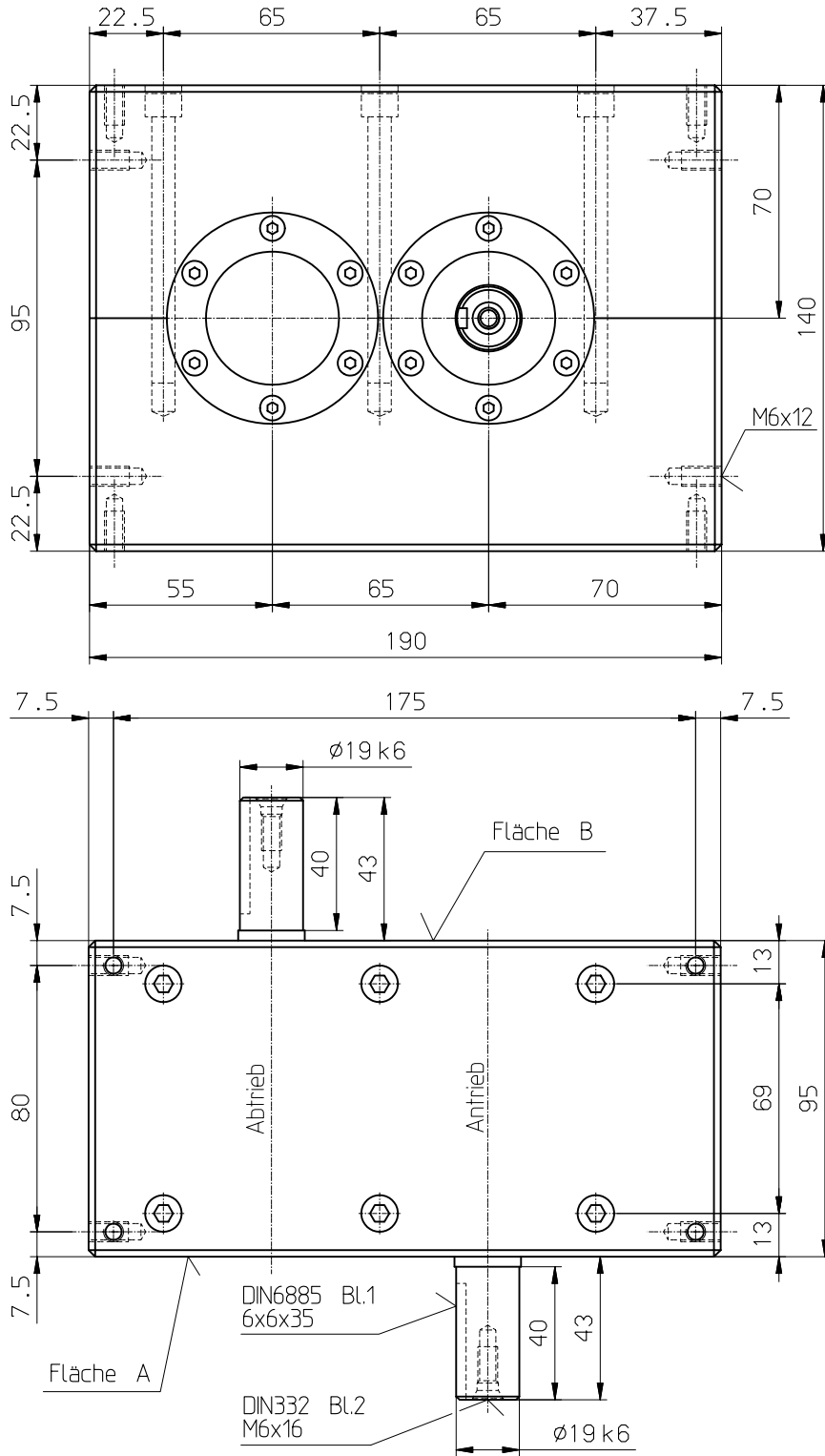


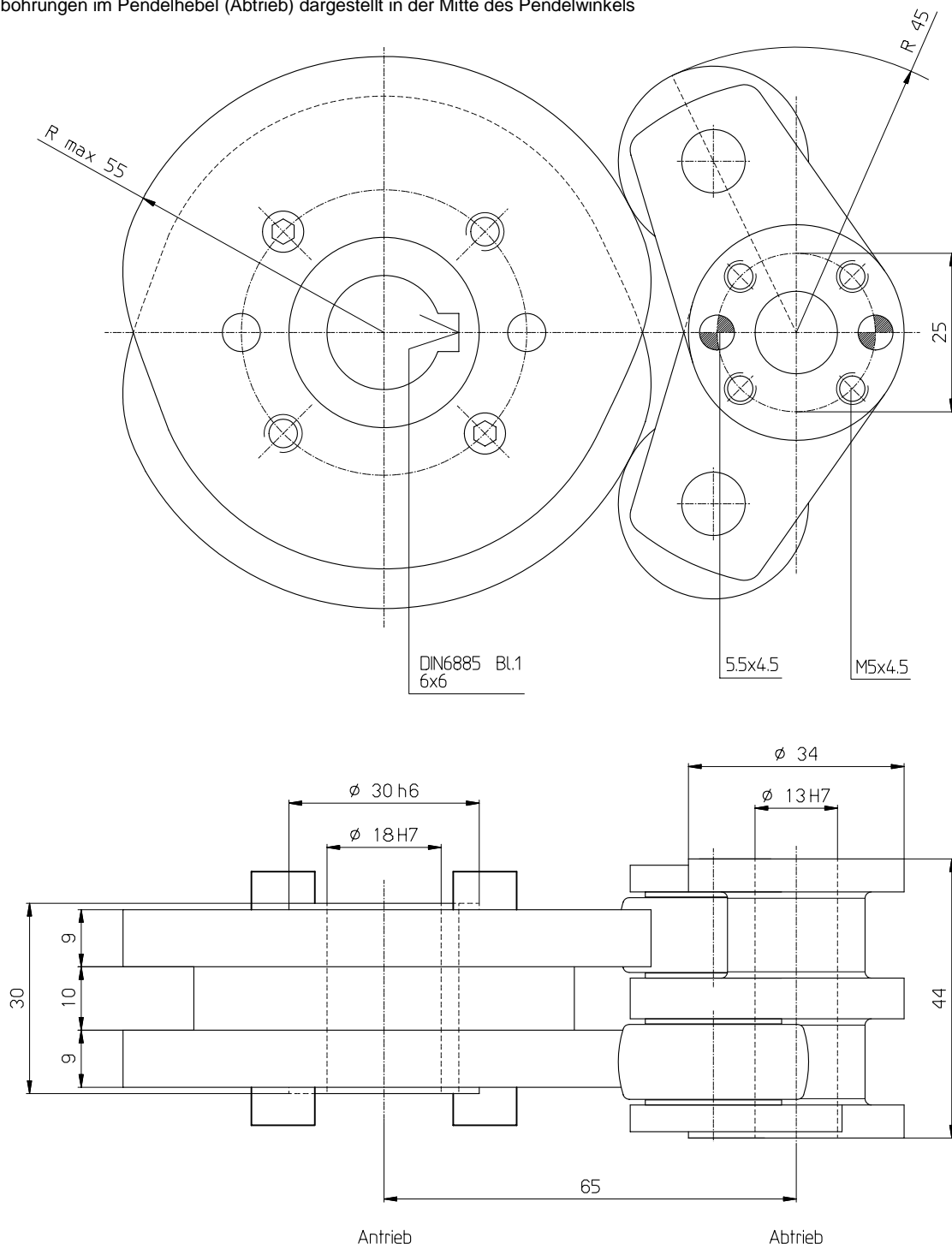
Pendel- winkel Ψ in °	Bewegungsablauf in °				M_{stat} statisches Abtriebsmo- ment in Nm	M_{dyn} dynamisches Abtriebsmoment in Nm					
	Bewegung Φ_1	Rast Φ_2	Bewegung Φ_3	Rast Φ_4		50 min ⁻¹	100 min ⁻¹	200 min ⁻¹	300 min ⁻¹	400 min ⁻¹	500 min ⁻¹
	15	30	150	30		150	89	66	65	51	44
	30	300	30	0	89	66	66	52	45	39	34
	45	135	45	135	89	64	54	43	37	32	28
	45	270	45	0	89	65	54	43	37	32	28
	60	120	60	120	89	60	48	38	33	29	25
	60	240	60	0	89	59	48	38	32	28	25
	90	90	90	90	89	51	41	33	28	25	22
	90	180	90	0	89	50	41	32	28	24	21
	120	60	120	60	89	46	37	30	25	22	20
	120	120	120	0	89	46	37	29	25	22	19
	150	30	150	30	89	43	35	28	24	21	18
	150	60	150	0	89	42	34	27	23	20	18
	180	0	180	0	89	41	33	26	22	20	17
20	45	135	45	135	88	65	65	56	47	42	37
	45	270	45	0	88	66	66	55	47	41	36
	60	120	60	120	88	64	61	49	42	36	32
	60	240	60	0	88	63	61	48	41	36	32
	75	105	75	105	88	63	56	45	38	33	29
	75	210	75	0	88	61	55	44	38	33	29
	90	90	90	90	88	63	52	42	36	31	27
	90	180	90	0	88	59	51	41	35	31	27
	120	60	120	60	88	59	48	38	32	28	25
	120	120	120	0	88	58	47	37	32	28	25
	150	30	150	30	88	55	45	35	30	27	23
	150	60	150	0	88	54	44	35	30	26	23
	180	0	180	0	88	52	42	34	29	25	22
30	45	135	45	135	87	66	66	66	58	51	45
	45	270	45	0	87	67	67	63	54	47	42
	60	120	60	120	87	65	65	52	44	39	34
	60	240	60	0	87	64	63	51	44	38	34
	75	105	75	105	87	64	59	47	40	35	31
	75	210	75	0	87	61	58	46	39	34	30
	90	90	90	90	87	64	55	44	38	33	29
	90	180	90	0	87	60	54	43	37	32	28
	120	60	120	60	87	63	51	40	34	30	27
	120	120	120	0	87	58	49	39	34	29	26
	150	30	150	30	87	59	48	38	32	28	25
	150	60	150	0	87	57	46	37	31	27	24
	180	0	180	0	87	56	45	36	31	27	24
45	60	120	60	120	83	66	66	64	60	56	49
	60	240	60	0	83	65	64	63	58	51	45
	75	105	75	105	83	65	65	59	51	44	39
	75	210	75	0	83	62	62	56	47	42	37
	90	90	90	90	83	64	64	53	45	39	35
	90	180	90	0	83	61	60	51	44	38	34
	120	60	120	60	83	64	61	49	42	36	32
	120	120	120	0	83	59	58	47	40	35	31
	150	30	150	30	83	63	58	46	39	34	30
	150	60	150	0	83	58	55	44	37	33	29
	180	0	180	0	83	63	55	44	37	33	29

Paßfedernut der Antriebswelle dargestellt in Mitte der Bewegung $\Phi 1$, Paßfedernut der Abtriebswelle dargestellt in der Mitte des Pendelwinkels

Die Flächen A und B können max. 20 mm tief angebohrt werden (Lage der Zuganker, der Lagerflansche und der Bohrungen in den umliegenden Flächen berücksichtigen!)



Paßfedernut des Kurventrägers (Antrieb) dargestellt in Mitte der Bewegung $\Phi 1$,
 Stiftlochbohrungen im Pendelhebel (Abtrieb) dargestellt in der Mitte des Pendelwinkels



Konstruktions- und Einbauhinweise

- am Abtrieb nur Stiftverbindungen mit gehärteten Stiften verwenden (keine Spiralspannstifte oder Spannhülsen)
- der Achsabstand (65 mm) muß mindestens $\pm 0,1$ mm einstellbar sein
- Kurventräger und Rollenstern müssen achsparallel so eingebaut werden, daß die Rollen mittig zu den Kurven stehen
- den Achsabstand so einstellen, daß die Rollen in der Rast mit leichter Vorspannung an den Kurven anliegen
- die Vorspannung ist richtig eingestellt, wenn sich beim Durchdrehen des Getriebes die an der Kurve abrollenden Rollen gerade noch mit den Fingern anhalten lassen