

Zweifach-Schneckengetriebe

in Kugellagerung

Wormwheel Gearboxes - Double Reduction

Ball Bearing

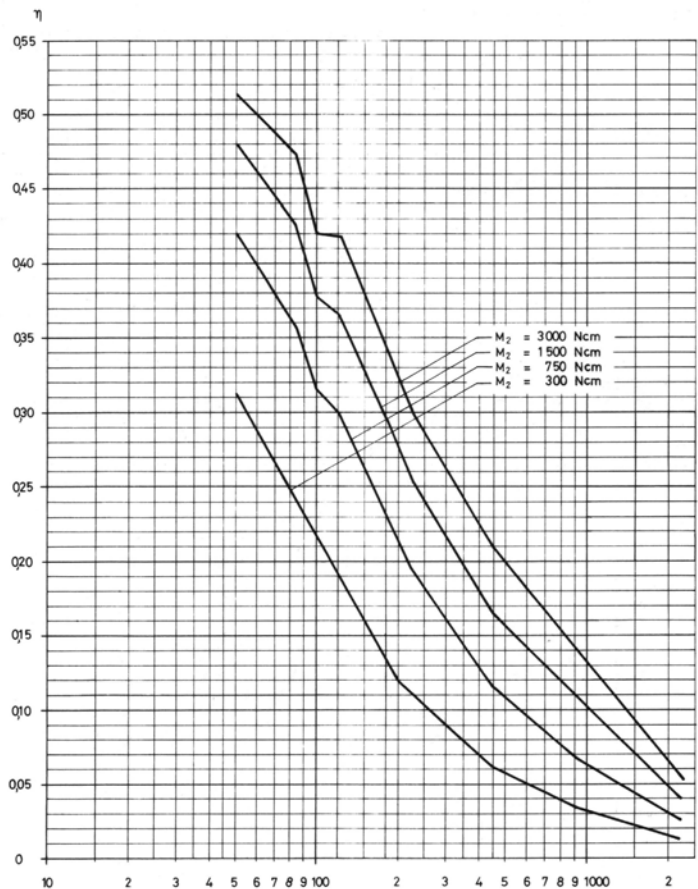
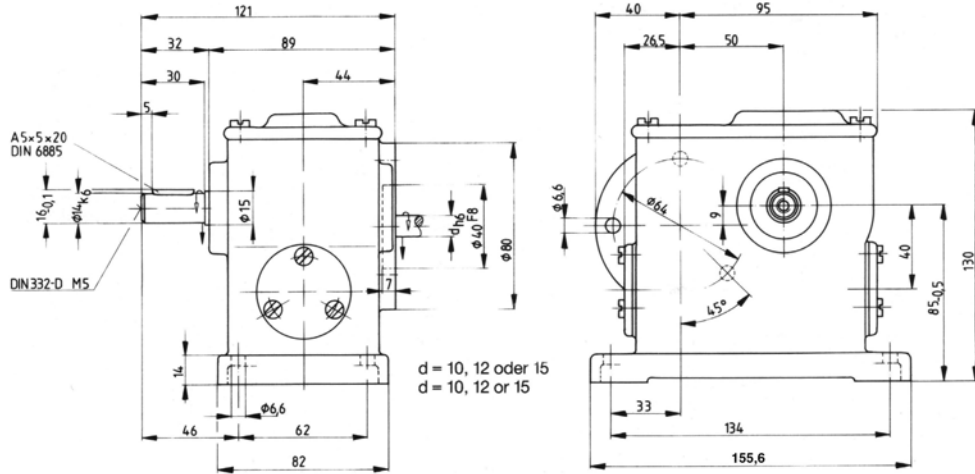
Réducteurs à roue et vis, deux étage

Palier: Lisse

Z11

50:1, 70:1, 83,3:1, 100:1, 120:1, 150:1, 180:1, 200:1, 220:1, 240:1, 250:1, 270:1, 300:1, 330:1, 360:1, 380:1, 450:1, 500:1, 540:1, 570:1, 600:1, 660:1, 720:1, 750:1, 825:1, 900:1, 1140:1, 1500:1, 1650:1, 2250:1

Maximal zulässiges Drehmoment / Maximum Output Torque	3000 Ncm
Maximal zulässige Verlustleistung bei DB / Maximum Thermal Dissipation (continuous duty)	70 Watt



Belastbarkeit der Abtriebswelle
 radial: 300 N (Angriff Mitte frei vorstehendem Wellenende)
 axial: 140 N

Maximum radial load 300 N
 (at center of output shaft extension)
Maximum axial load 140 N