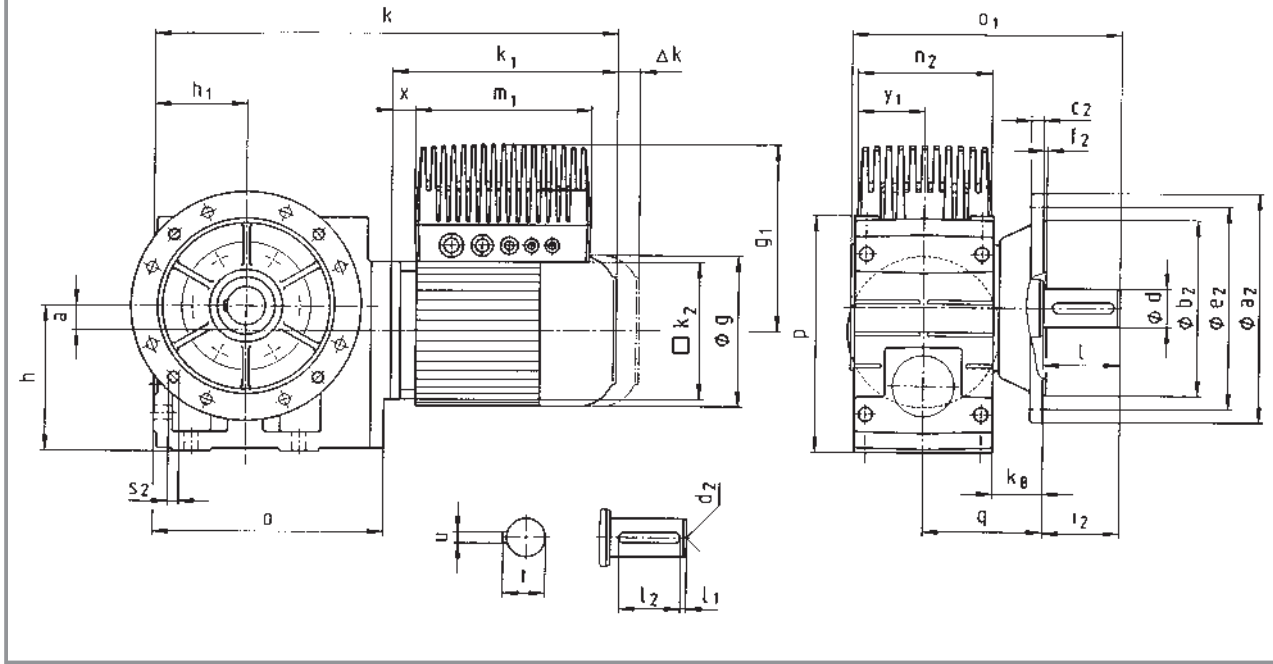


GKS□□ - 3E VAK

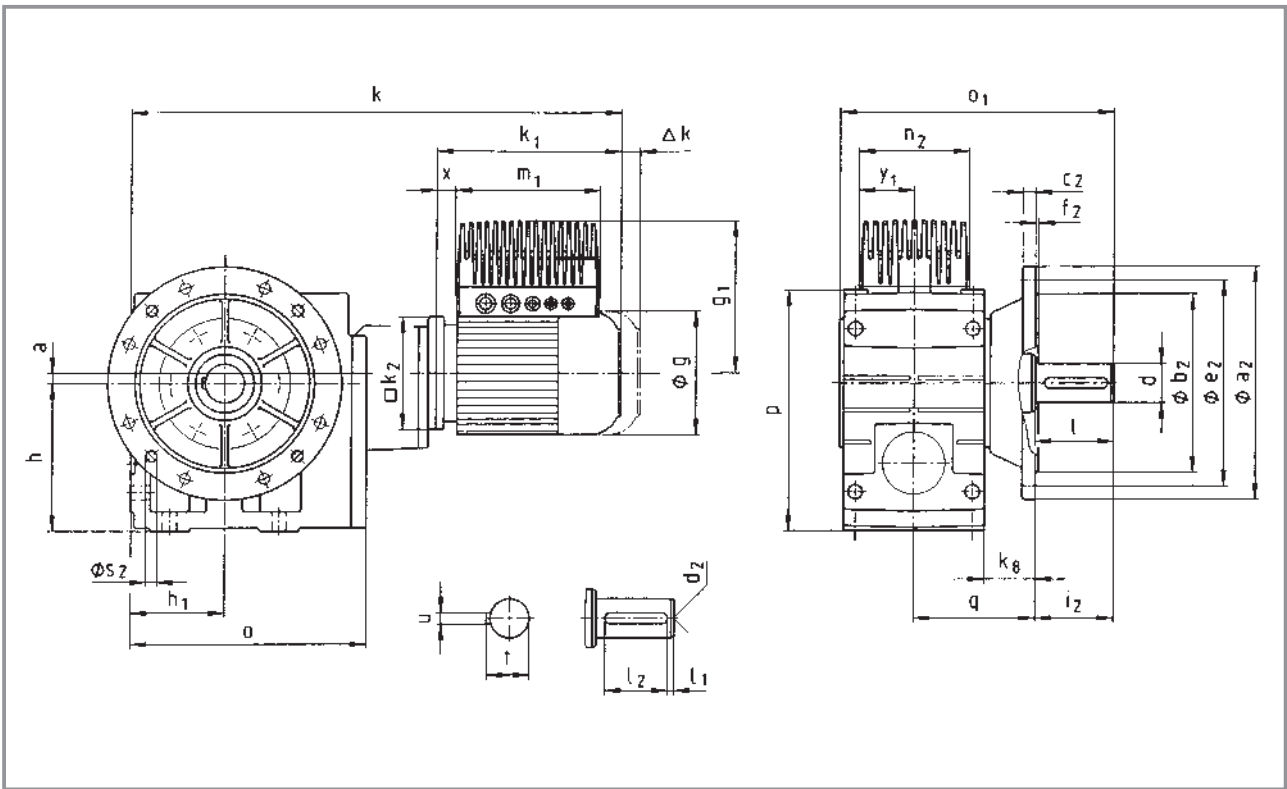


Getriebemotor	Motorgröße	Motorgröße															
		063C12	063C32	063C42	071C32	071C42	080C32	080C42	090C32	100C12	100C32	112C22	112C32	132C22			
GKS□□ - 3E VAK	8200 motec E82MV□□□□	251	251	251	371	551	751	152	152	222	302	402	552	752			
Motor	g		123		138		156		176		196		220	261			
	k ₁		188		207		225		276		309		319	363			
	k ₂		120		120		145		180		180		222	265			
	Δk**	Bremse	40		52		73		70		79		90	109			
		Fremdlüfter	130		128		128		127		109		102	115			
		Bremse + Fremdlüfter	170		165		184		180		170		183	201			
8200 motec	g ₁		171		180	225	221	237	242	253	268		278	297			
	g ₁ ¹⁾		207		216												
	m ₁		190		190	202	202	230	230	230	327		327	327			
	n ₂		138		138	156	156	176	176	176	213		213	213			
	x		20		23	10	3	3	8	9	0		2	11			
	y ₁		69		69	78	78	88	88	88	107		107	107			
Getriebe- größe	Getriebe								Gesamtlänge k								
	o	o ₁ *	p*	h*	h ₁	a	k ₈	q									
04	203	196	171	100	71	20	38	90,5	399		419	441	502				
05	232	230	205	125	80	23	40	103	419		439	461	522	556			
06	291	277	250	150	100	28	49	121	475		495	517	578	612	628	672	
07	354	351	310	190	120	34	65	155				573	634	668	684	728	776
09	429	416	386	236	150	41	69	180					705	739	755	799	847
11	527	505	485	300	185	54	70	205						830	846	890	938
14	636	604	605	375	230	67	71	235							945	989	1037

Getriebe- größe	Vollwelle								Abtriebsflansch						
	d	l	l ₁	l ₂	d ₂	u	t	a ₂	b ₂ j7	c ₂	e ₂	f ₂	i ₂	s ₂	
04	25	50	4	40	M10	8	28	160	110	10	130	3,5	50	4 x 9	
05	30	60	6	45	M10	8	33	200	130	12	165	3,5	60	4 x 11	
06	40	80	7	63	M16	12	43	250	180	14,5	215	4	80	4 x 14	
07	50	100	8	80	M16	14	53,5	250 300	180 230	14,5 16,5	215 265	4	100	4 x 14	
09	60	120	8	100	M20	18	64	350	250	18	300	4	120	4 x 17,5	
11	80	160	15	125	M20	22	85	400 450	300 350	20 22	350 400	5	160	4 x 17,5 8 x 17,5	
14	100	200	18	160	M24	28	106	450	350	22	400	5	200	8 x 17,5	

Maße in [mm] d ≤ 50mm: k6 * Maß k₂ beachten, bei Getriebegröße 04 mit Motorgröße 090 ist Maß k₂ / 2 > h-a
 d > 50mm: m6 ** Weitere Anbauten siehe Kapitel 8

1) Nur bei 8200 motec Option: Bus-I/O, Systemklemme oder Bremsgleichrichter

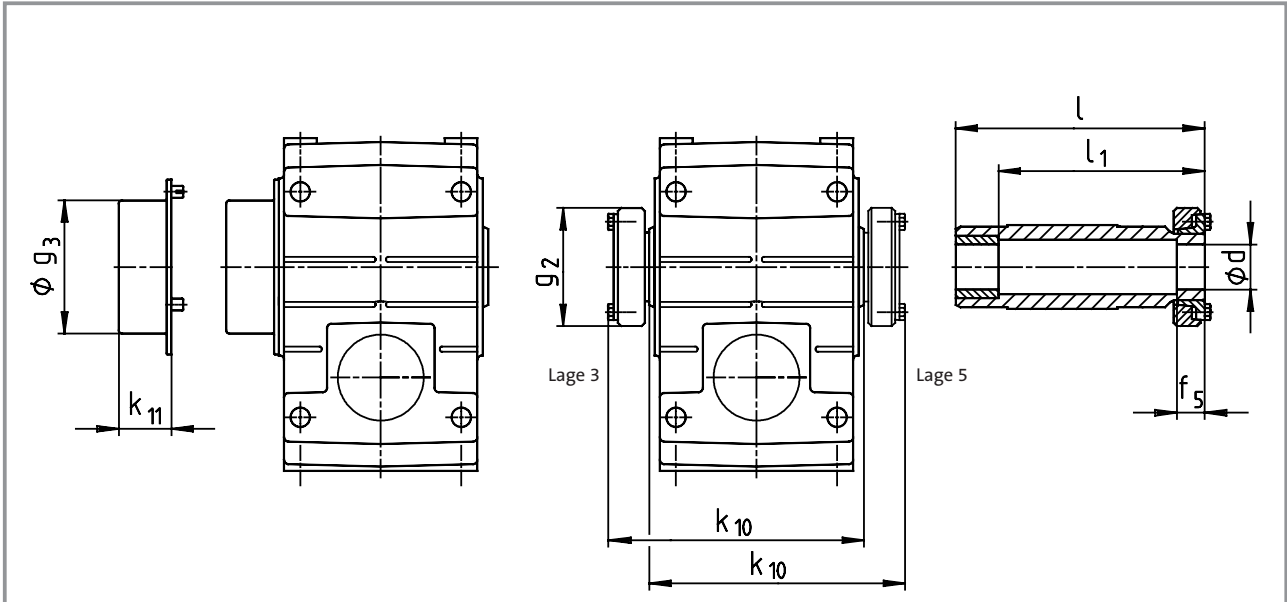


Getriebemotor		Motorgröße	063C12	063C32	063C42	071C32	071C42	080C32	080C42	090C32	100C12	100C32	112C22	112C32	132C22	
GKS□□ - 4E VAK		8200 motec E82MV□□□□	251	251	251	371	551	751	152	152	222	302	402	552	752	
Motor	g		123			138	156		176	196		220		261		
	k ₁		188			207	225		276	309		319	363		404	
	k ₂		120			120	145		180	180		222		265		
	Δk**		Brems		40	52		73	70		90		109		109	
			Fremdlüfter		130	128		128	127		109		102		115	
		Brems + Fremdlüfter		170	165		184	180		170		183		201		
8200 motec	g ₁		171			180	225	221	237	242	253	268	278		297	
	g ₁ ¹⁾		207			216										
	m ₁		190			190	202	202	230	230	230	327	327		327	
	n ₂		138			138	156	156	176	176	176	213	213		213	
	x		20			23	10	3	3	8	9	0	2		11	
	y ₁		69			69	78	78	88	88	88	107	107		107	
Getriebe- größe	Getriebe								Gesamtlänge k							
	o	o ₁ *	p*	h	h ₁	a	k ₈	q								
05	226	230	205	125	80	13	40	103	496		515		538			
06	288	277	250	150	100	8	49	121	569		588		611		672	
07	351	351	310	190	120	11	65	155	636		655		678		739	
09	426	416	386	236	150	15	69	180	725		744		767		828	
11	523	505	485	300	185	16	70	205	877		938		828		861	
14	632	604	605	375	230	22	71	235	1071		1104		1120		1164	
									1071		1104		1120		1164	

Getriebe- größe	Vollwelle								Abtriebsflansch						
	d	l	l ₁	l ₂	d ₂	u	t	a ₂	b ₂ j7	c ₂	e ₂	f ₂	i ₂	s ₂	
05	30	60	6	45	M10	8	33	200	130	12	165	3,5	60	4 x 11	
06	40	80	7	63	M16	12	43	250	180	14,5	215	4	80	4 x 14	
07	50	100	8	80	M16	14	53,5	250 300	180 230	14,5 16,5	215 165	4	100	4 x 14	
09	60	120	8	100	M20	18	64	350	250	18	300	4	120	4 x 17,5	
11	80	160	15	125	M20	22	85	400 450	300 350	20 22	350 400	5	160	4 x 17,5 8 x 17,5	
14	100	200	18	160	M24	28	106	450	350	22	400	5	200	8 x 17,5	

Maße in [mm] d ≤ 50mm: k6 * Maß k₂ beachten
 d > 50mm: m6 ** Weitere Anbauten siehe Kapitel 8
 1) Nur bei 8200 motec Option: Bus-I/O, Systemklemme oder Bremsengleichrichter

Hohlwelle mit Schrumpfscheibe

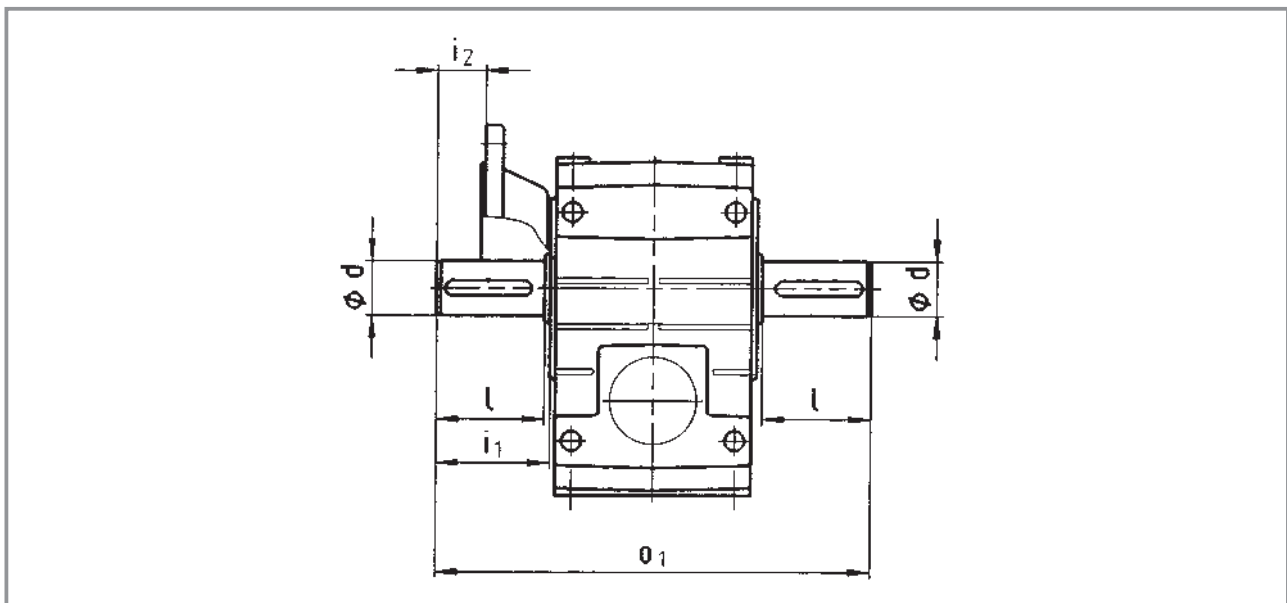


Getriebegröße	Maschinenwelle*		Hohlwelle			Getriebe		Abdeckhaube	
	d	Passung	l	l_1	f_5	g_2	k_{10}	g_3	k_{11}
04	25 30	h6	142	122	26	72	146	79	41
05	35	h6	168	148	28	80	171	90	43
06	40	h6	194	164	30	90	197	100	49
07	50	h6	232	192	26	110	234	124	49
09	65	h6	278	228	30	141	281	159	52
11	80	h6	338	238	42	170	344	191	65
14	100	h6	407	307	55	215	415	253	78

Maße in [mm]

* Bei Schrumpfscheibenausführungen auf ausreichende Festigkeit des Wellenwerkstoffes achten. Bei Verwendung üblicher Stähle (z. B. C45, 42CrMo4) können die in den Auswahltabellen genannten Momente uneingeschränkt übertragen werden. Bei Verwendung von Werkstoffen mit wesentlich geringerer Festigkeit bitten wir um Rücksprache. Die mittlere Rautiefe Rz sollte 15 μm nicht überschreiten (Drehbearbeitung ist ausreichend).

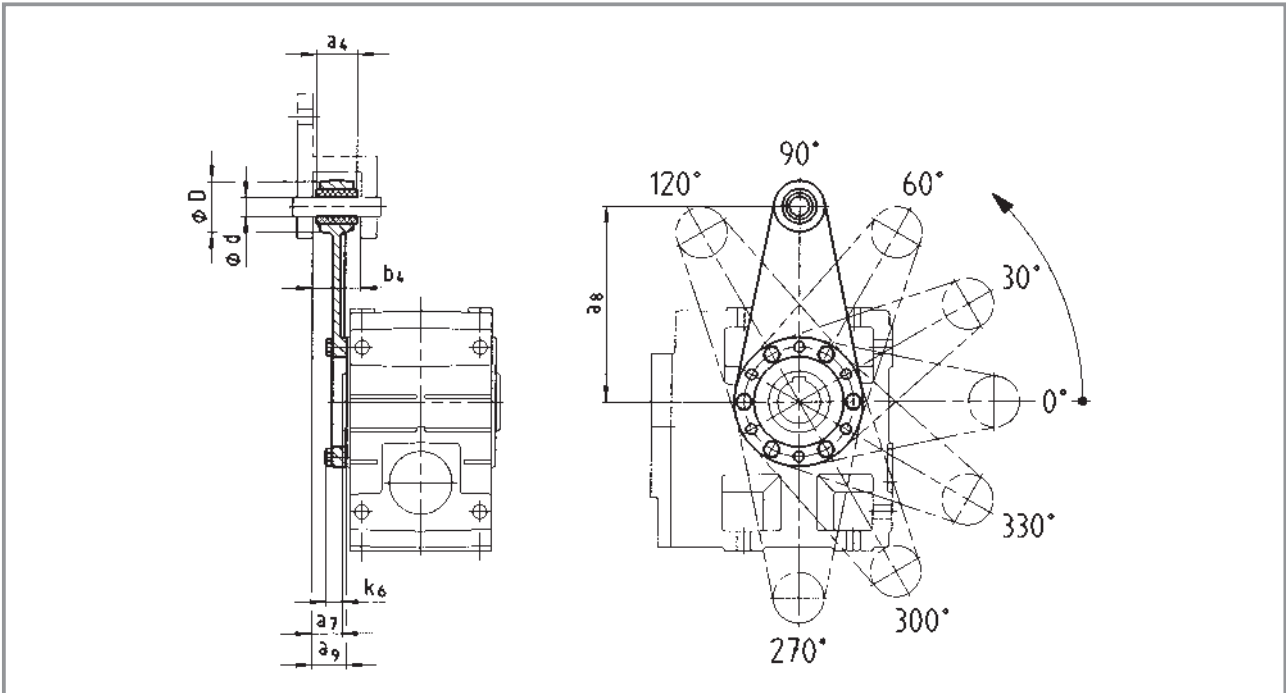
Getriebe mit 2. Abtriebswellenende



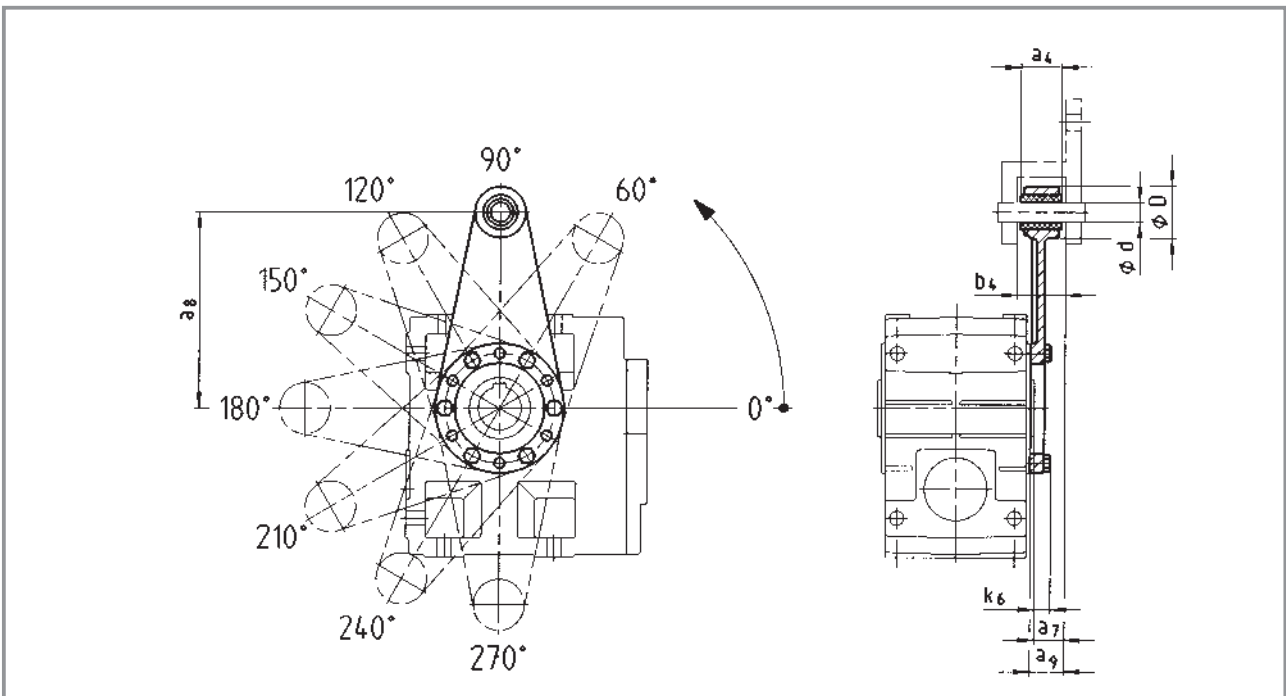
Getriebegröße	d	l	i_1	i_2	o_1
04	25	50	52,5	17	215
05	30	60	64	27	260
06	40	80	85	39	320
07	50	100	105	45	400
09	60	120	125	60	480
11	80	160	166	100	610
14	100	200	207	140	750

Maße in [mm]

Drehmomentstütze an Gewindelockkreis in Lage 3



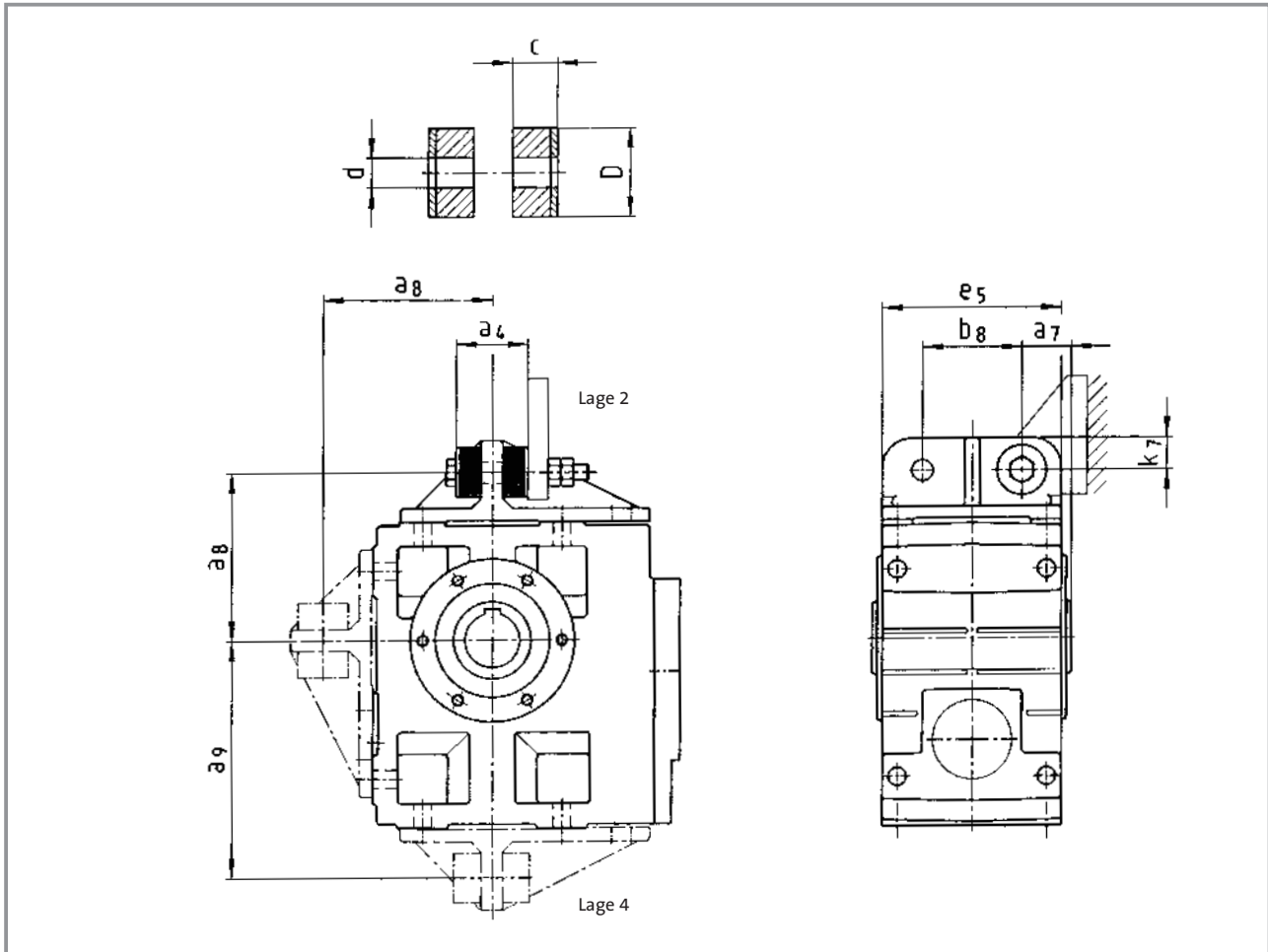
Drehmomentstütze an Gewindelockkreis in Lage 5



Getriebe- größe	Einbauraum		Drehmomentstütze					
	a ₇	b ₄	a ₄	a ₈	a ₉	d	D	k ₆
04	24	34,5	30	130	26,5	12	35	16
05	23,5	38,5	34	160	27,5	16	45	15
06	28	44,5	40	200	33	20	50	18
07	32,5	50,5	46	250	37,5	25	65	21

Maße in [mm]

Drehmomentstütze an Gehäusefuß



Getriebegröße	a_4	a_7	a_8	a_9	b_8	c	d	D	e_5	k_7
04	41	27,5	106	135	60	14,5	11	30	100	20
05	45	35	115	160	70	15	13	40	127	25
06	72	40	145	195	80	27	17	50	145	28
07	78	50	170	240	100	28	21	60	180	35
09	86	60	214	300	120	29	26	72	222	46
11	94	72,5	260	375	145	30	33	92	270	55
14	100	85	320	465	180	30	39	110	328	70

Maße in [mm]