

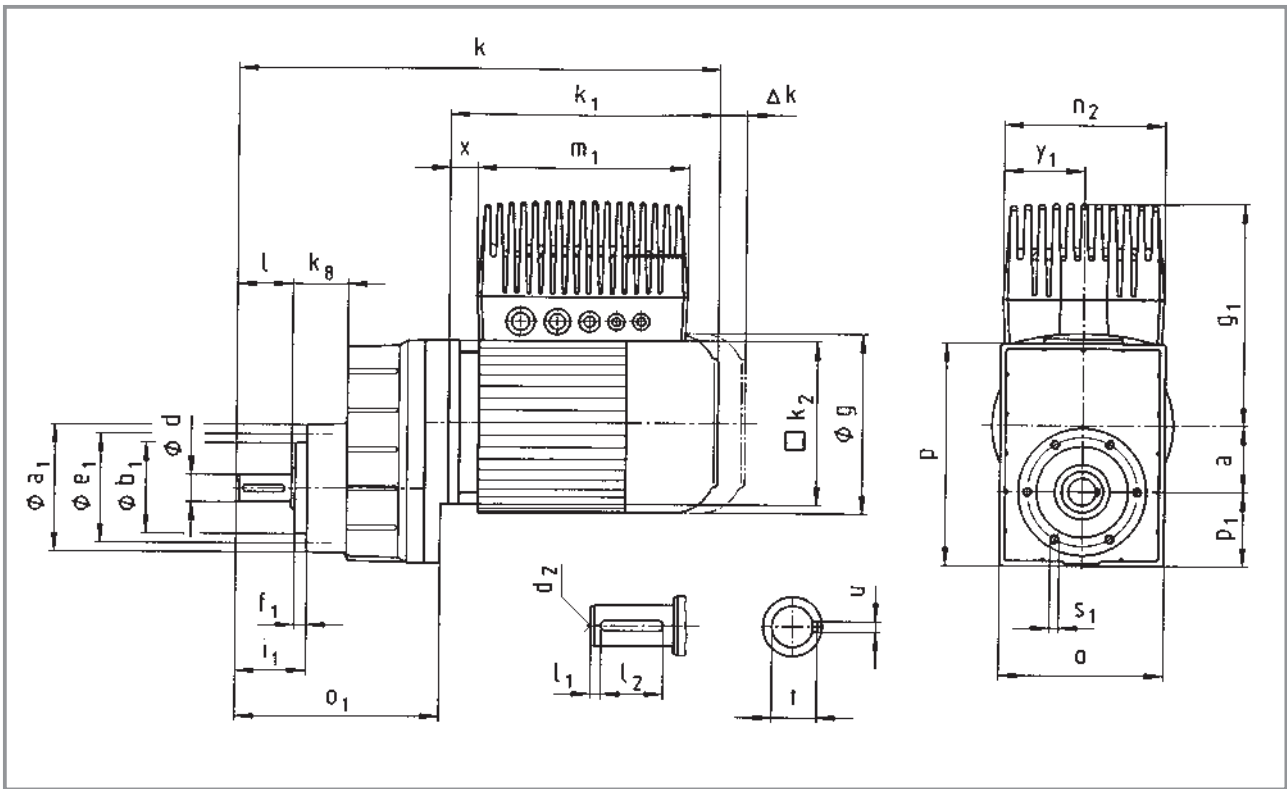
Getriebemotor		Motorgröße	063C12	063C32	063C42	071C32	071C42	080C32	080C42	090C32	100C12	100C32	112C22	112C32	132C22
GST□□ - 1E VBR		8200 motec E82MV□□□□	251	251	251	371	551	751	152	152	222	302	402	552	752
Motor	g		123			138		156		176		196		220	261
	k ₁		188			207		225		276		309	319	363	404
	k ₂		120			120		145		180		180		222	265
	Δk**	Bremse	40			52		73		70		79		90	109
		Fremdlüfter	130			128		128		127		109		102	115
	Bremse + Fremdlüfter	170			165		184		180		170		183	201	
8200 motec	g ₁		171			180	225	221	237	242	253	268		278	297
	g ₁ ¹⁾		207			216									
	m ₁		190			190	202	202	230	230	230	327		327	327
	n ₂		138			138	156	156	176	176	176	213		213	213
	x		20			23	10	3	3	8	9	0		2	11
	y ₁		69			69	78	78	88	88	88	107		107	107
Getriebe- größe	Getriebe					Gesamtlänge k									
	o*	o ₁	p*	h*	a										
04	100	134	138	50	36	331					351				
05	115	165	168	63	45	352					372				
06	145	191	211	80	56	375					395				
07	180	223	264	100	70						446				
09	222	271	329	125	89						550				

Getriebe- größe	Vollwelle								Fuß										
	d k6	l	l ₁	l ₂	d ₂	u	t	b ₅	b ₇	c ₅	e ₅	f ₅	i	i ₅	m	n	n ₁	s ₅	
04	16	32	6	20	M5	5	18	55	105	17	128	80	35	45	24	20	25	9	
05	20	40	6	28	M6	6	22,5	70	125	22	154	99	43	56	32	26	29	11	
06	25	50	4	40	M10	8	28	72	160	27	194	115	53	68	37	30	43	13,5	
07	30	60	7,5	45	M10	8	33	80	200	35	245	137	64	84	47,5	40	57	18	
09	40	80	8,5	63	M16	12	43	105	245	43	296	161	84	107	50,5	45	56	18	

Maße in [mm] * Maß k₂ beachten, bei Getriebegröße 04 mit Motorgröße 090 ist Maß k₂ / 2 > h+a

** Weitere Anbauten siehe Kapitel 8

1) Nur bei 8200 motec Option: Bus-I/O, Systemklemme oder Bremsengleichrichter



Getriebemotor		Motorgröße	063C12	063C32	063C42	071C32	071C42	080C32	080C42	090C32	100C12	100C32	112C22	112C32	132C22
GST□□ - 1E VCR		8200 motec E82MV□□□	251	251	251	371	551	751	152	152	222	302	402	552	752
Motor	g		123			138		156		176		196		220	261
	k ₁		188			207		225		276		309	319	363	404
	k ₂		120			120		145		180		180		222	265
	Δk**	Bremse	40			52		73		70		79		90	109
		Fremdlüfter	130			128		128		127		109		102	115
		Bremse + Fremdlüfter	170			165		184		180		170		183	201
8200 motec	g ₁		171			180	225	221	237	242	253	268		278	297
	g ₁ ¹⁾		207			216									
	m ₁		190			190	202	202	230	230	230	327		327	327
	n ₂		138			138	156	156	176	176	176	213		213	213
	x		20			23	10	3	3	8	9	0		2	11
	y ₁		69			69	78	78	88	88	88	107		107	107
Getriebe- größe	Getriebe						Gesamtlänge k								
	o*	o ₁	p*	p ₁	a	k ₈									
04	100	134	129	41	36	35	331		351		373	434			
05	115	165	156	51	45	43	352		372		394	455	489		
06	145	191	194	63	56	48	375		395		417	478	512	528	572
07	180	223	245	82	70	60					446	507	541	557	601
09	222	271	304	101	89	74						550	584	600	644

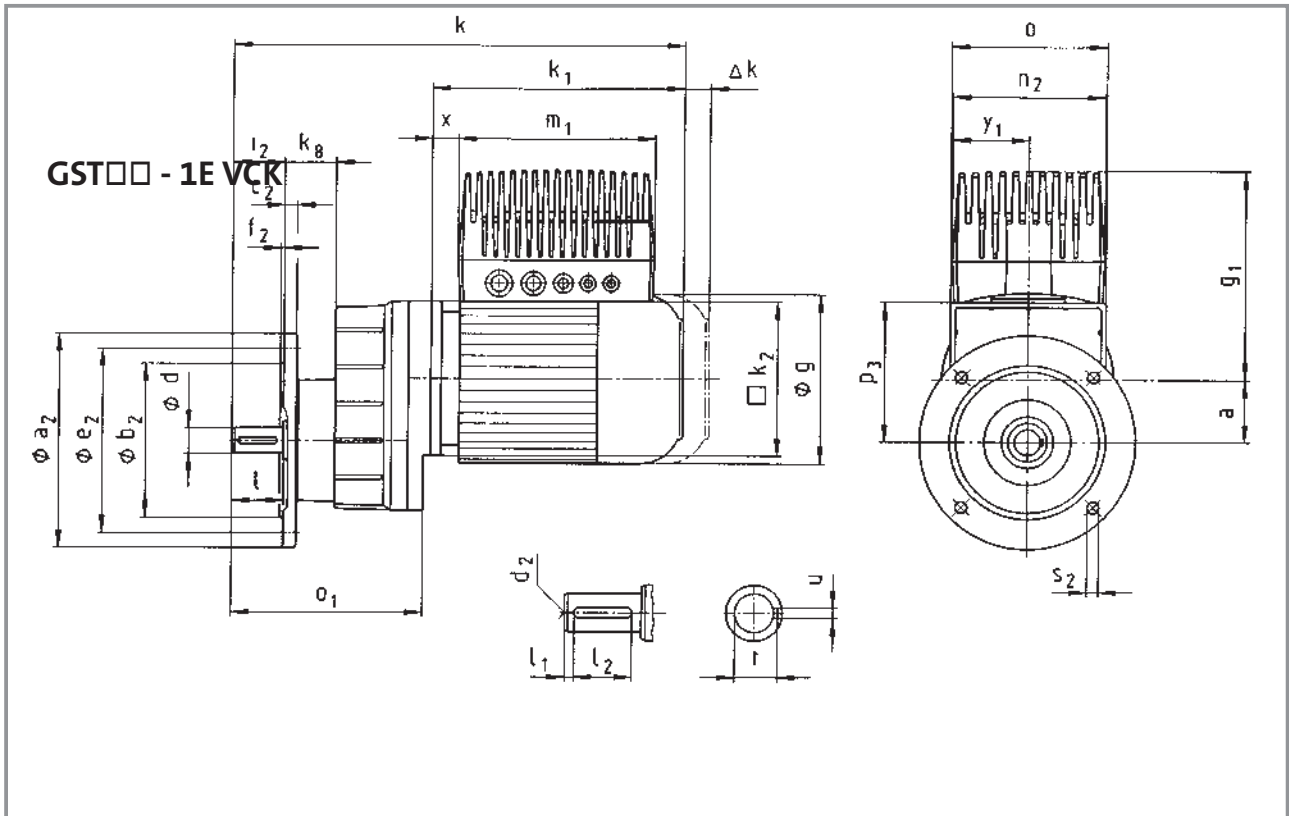
Getriebe- größe	Vollwelle								Gewindelochkreis					
	d k6	l	l ₁	l ₂	d ₂	u	t	a ₁	b ₁ h7	e ₁	f ₁	i ₁	s ₁ 6 x 60°	
04	16	32	6	20	M5	5	18	72	48	61	8	43	M5x10	
05	20	40	6	28	M6	6	22,5	88	58	74	9	52	M6x12	
06	25	50	4	40	M10	8	28	109	70	90	11	64	M8x14	
07	30	60	7,5	45	M10	8	33	140	100	120	13	77	M10x18	
09	40	80	8,5	63	M16	12	43	174	120	145	15	100	M12x20	

Maße in [mm]

* Maß k₂ beachten

** Weitere Anbauten siehe Kapitel 8

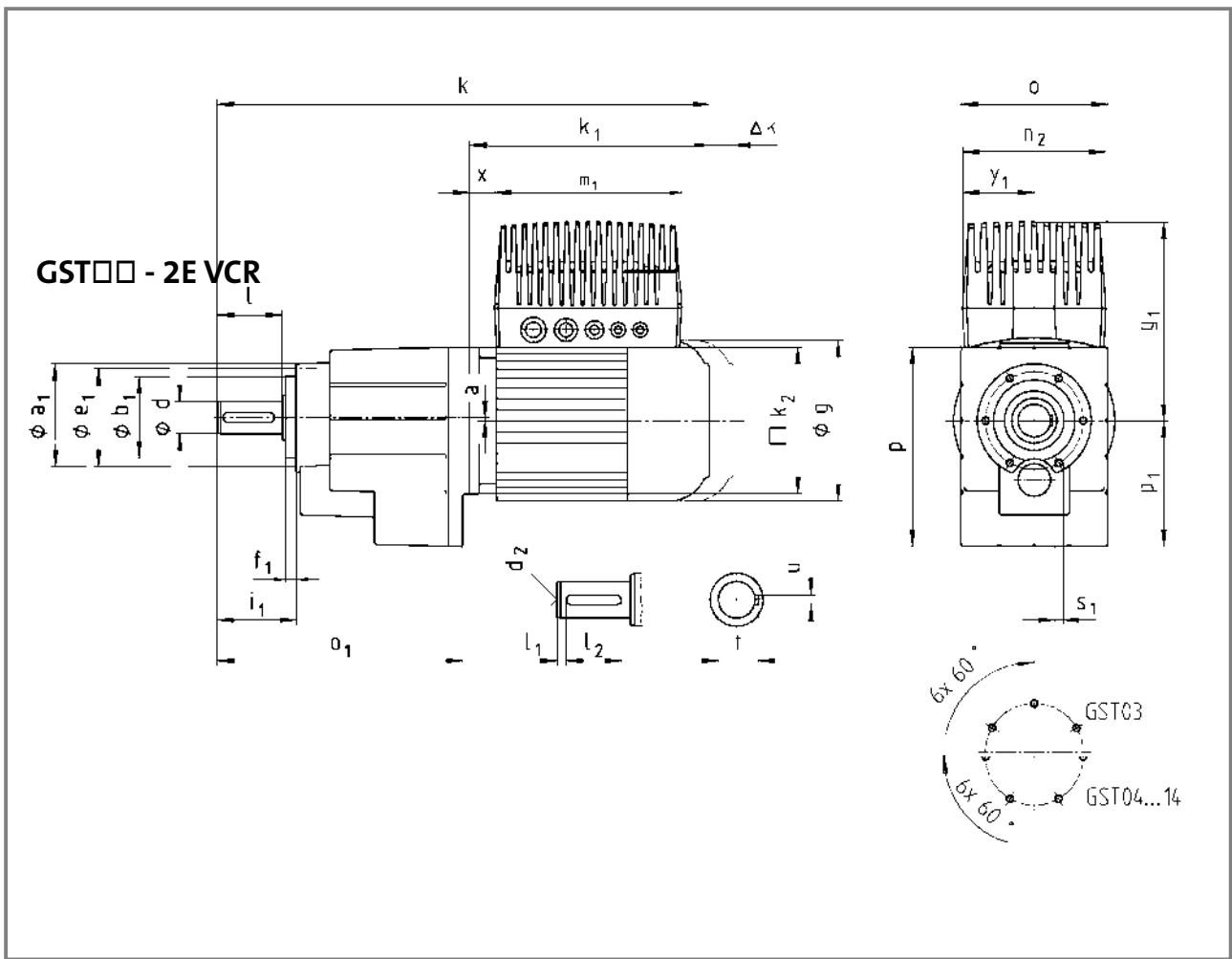
1) Nur bei 8200 motec Option: Bus-I/O, Systemklemme oder Bremsengleichrichter



Getriebemotor		Motorgröße	063C12	063C32	063C42	071C32	071C42	080C32	080C42	090C32	100C12	100C32	112C22	112C32	132C22		
GST□□ - 1E VCK		8200 motec E82MV□□□	251	251	251	371	551	751	152	152	222	302	402	552	752		
Motor	g		123			138			156	176	196		220		261		
	k ₁		188			207			225	276	309		319	363	404		
	k ₂		120			120			145	180	180		222		265		
	Δk**	Bremse	40			52			73	70	79		90		109		
		Fremdlüfter	130			128			128	127	109		102		115		
		Bremse + Fremdlüfter	170			165			184	180	170		183		201		
8200 motec	g ₁		171			180	225	221	237	242	253	268		278	297		
	g ₁ ¹⁾		207			216											
	m ₁		190			190	202	202	230	230	230	327		327	327		
	n ₂		138			138	156	156	176	176	176	213		213	213		
	x		20			23	10	3	3	8	9	0		2	11		
	y ₁		69			69	78	78	88	88	88	107		107	107		
Getriebe- größe	Getriebe						Gesamtlänge k										
	o*	o ₁	p ₁	p ₃ *	a	k ₈											
04	100	134	41	88	36	35	331		351		373		434				
05	115	165	51	105	45	43	352		372		394		455		489		
06	145	191	63	131	56	48	375		395		417		478	512	528	572	
07	180	223	82	164	70	60			0		446		507	541	557	601	649
09	222	271	101	204	89	74							550	584	600	644	692

Getriebe- größe	Vollwelle								Flansch						
	d k6	l	l ₁	l ₂	d ₂	u	t	a ₂	b ₂ j7	c ₂	e ₂	f ₂	i ₂	s ₂ 6 x 60°	
04	16	32	6	20	M5	5	18	120	80		100	3		7	
								140	95	10	115	3	32	9	
								160	110		130	3,5		9	
05	20	40	6	28	M6	6	22,5	120	80	10	100	3		7	
								140	95	10	115	3		9	
								160	110	10	130	3,5	40	9	
								200	130	12	165	3,5		11	
06	25	50	4	40	M10	8	28	160	110	12	130	3,5	50	9	
								200	130		165		11		
07	30	60	7,5	45	M10	8	33	200	130	14	165	3,5		11	
								250	180	15	215	4	60	13,5	
09	40	80	8,5	63	M16	12	43	250	180	16	215	4	80	13,5	
								300	230	18	265				

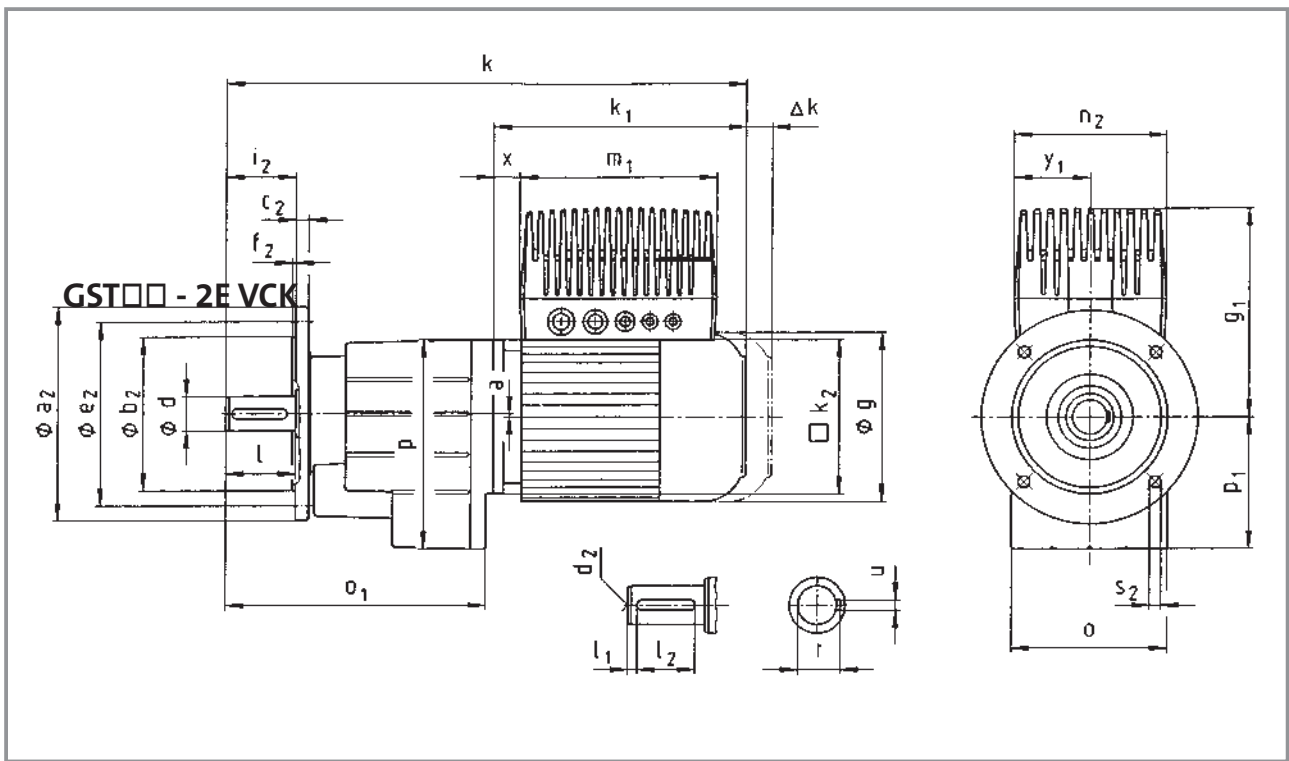
Maße in [mm] * Maß k₂ beachten
 ** Weitere Anbauten siehe Kapitel 8
 1) Nur bei 8200 motec Option: Bus-I/O, Systemklemme oder Bremsengleichrichter



Getriebemotor		Motorgröße	063C12	063C32	063C42	071C32	071C42	080C32	080C42	090C32	100C12	100C32	112C22	112C32	132C22
GST□□ - 2E VCR		8200 motec E82MV□□□	251	251	251	371	551	751	152	152	222	302	402	552	752
Motor	g		123			138		156		176		196		220	261
	k ₁		188			207		225		276		309	319	363	404
	ab Getriebegröße 04	k ₂	120			120		145		180		180		222	265
	Δk**	Bremse	40			52		73		70		79		90	109
		Fremdlüfter	130			128		128		127		109		102	115
		Bremse + Fremdlüfter	170			165		184		180		170		183	201
8200 motec	g ₁		171			180	225	221	237	242	253	268		278	297
	g ₁ ¹⁾		207			216									
	m ₁		190			190	202	202	230	230	230	327		327	327
	n ₂		138			138	156	156	176	176	176	213		213	213
	x ₁		20			23	10	3	3	8	9	0		2	11
	y ₁		69			69	78	78	88	88	88	107		107	107
Getriebe- größe	o ²⁾		Getriebe p ²⁾			Gesamtlänge k									
	o ₁	p ₁	a												
03	90	127* 139	100	64	2	317* 329	337* 349								
04	100	174	129	77	0	371	391	413	474						
05	115	214	156	98	1	401	421	443	504	538					
06	145	243	194	121	2	427	447	469	530	564	580	624			
07	180	302	245	155	3			525	586	620	636	680	728		
09	222	370	304	194	4				649	683	699	743	791		
11	270	433	378	243	4					740	756	800	848		
14	328	533	470	306	6						846	890	938		

Getriebe- größe	Vollwelle							Gewindelochkreis					
	d	l	l ₁	l ₂	d ₂	u	t	a ₁	b ₁ h7	e ₁	f ₁	i ₁	s ₁ 6 x 60°
03	14	28	4	20	M5	5	16	71	48	61	8	39	M5x10
	20	40	5	28	M6	6	22,5						
04	20	40	5	28	M6	6	22,5	72	48	61	8	51	M5x10
05	25	50	4	40	M10	8	28	88	58	74	9	62	M6x12
06	30	60	6	45	M10	8	33	109	70	90	10	74	M8x14
07	40	80	7	63	M16	12	43	140	100	120	13	97	M10x18
09	50	100	8	80	M16	14	53,5	174	120	145	15	120	M12x20
11	60	120	8	100	M20	18	64	215	150	185	18	143	M16x26
14	80	160	15	125	M20	22	85	265	195	230	22	187	M20x34

Maße in [mm] d ≤ 50mm: k6 * bei Vollwelle d=14
d > 50mm: m6 ** Weitere Anbauten siehe Kapitel 8
1) Nur bei 8200 motec Option: Bus-I/O, Systemklemme oder Bremsengleichrichter
2) Maß k2 beachten

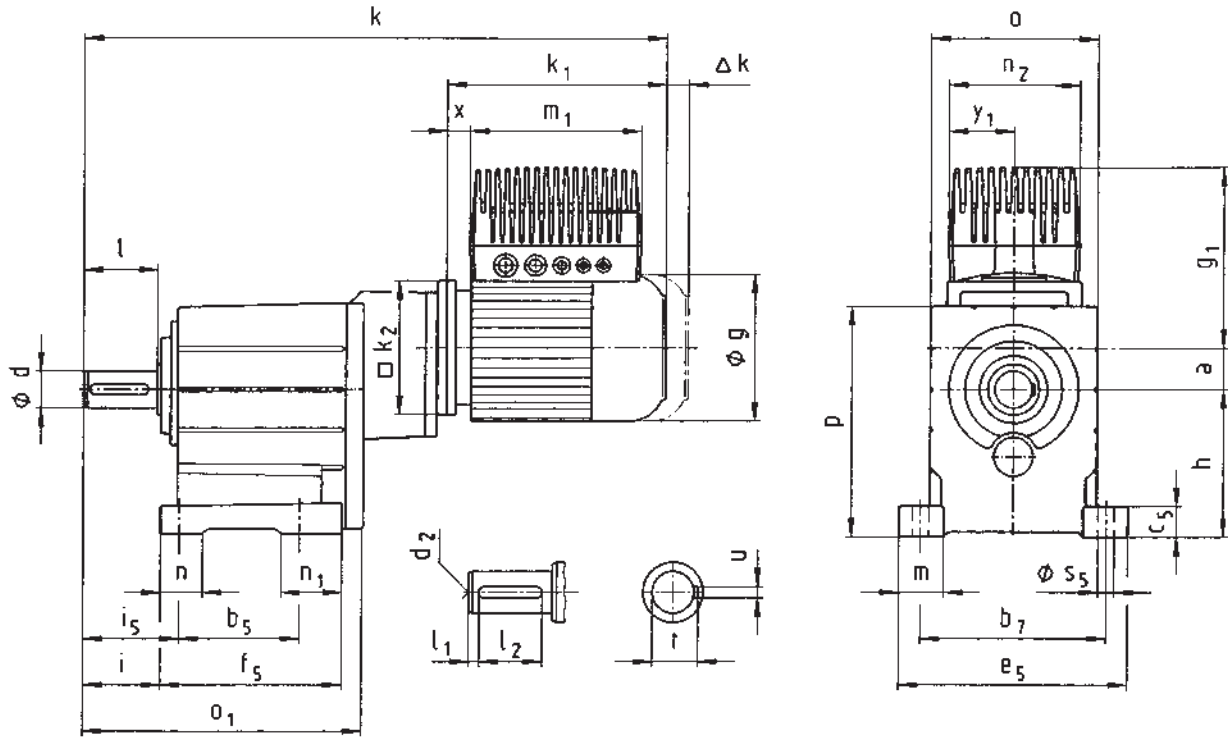


Getriebemotor		Motorgröße	063C12	063C32	063C42	071C32	071C42	080C32	080C42	090C32	100C12	100C32	112C22	112C32	132C22
GST□□ - 2E VCK		8200 motec E82MV□□□	251	251	251	371	551	751	152	152	222	302	402	552	752
Motor	g		123			138		156		176		196		220	261
	k ₁		188			207		225		276		309	319	363	404
	ab Getriebegröße 04	k ₂		120		120		145		180		180		222	265
	Δk**	Bremse		40		52		73		70		79		90	109
		Fremdlüfter		130		128		128		127		109		102	115
		Bremse + Fremdlüfter		170		165		184		180		170		183	201
8200 motec	g ₁		171		180	225	221	237	242	253	268		278		297
	g ₁ ¹⁾		207		216										
	m ₁		190		190	202	202	230	230	230	327		327		327
	n ₂		138		138	156	156	176	176	176	213		213		213
	x		20		23	10	3	3	8	9	0		2		11
	y ₁		69		69	78	78	88	88	88	88	107		107	107
Getriebe- größe	Getriebe					Gesamtlänge									
	o ²⁾	o ₁	p ²⁾	p ₁	a	k									
03	90	127* 139	100	64	2	317* 329	337* 349								
04	100	174	129	77	0	371	391	413	474						
05	115	214	156	98	1	401	421	443	504	538					
06	145	243	194	121	2	427	447	469	530	564	580	624			
07	180	302	245	155	3			525	586	620	636	680	728		
09	222	370	304	194	4				649	683	699	743	791		
11	270	433	378	243	4					740	756	800	848		
14	328	533	470	306	6						846	890	938		

Getriebe- größe	Vollwelle								Flansch						
	d	l	l ₁	l ₂	d ₂	u	t	a ₂	b ₂ j7	c ₂	e ₂	f ₂	i ₂	s ₂ 4 x 90°	
03	14	28	4	20	M5	5	16	120	80	10	100	3	28	7	
	20	40	5	28	M6	6	22,5	140	95		115	3		9	
								160	110		130	3,5		9	
04	20	40	5	28	M6	6	22,5	120	80	10	100	3	40	7	
								140	95		115	3		9	
								160	110		130	3,5		9	
05	25	50	4	40	M10	8	28	120	80	10	100	3	50	7	
								140	95		115	3		9	
								160	110		130	3,5		9	
								200	130		12	165		3,5	11
06	30	60	6	45	M10	8	33	160	110	12	130	3,5	60	9	
								200	130		165	3,5		11	
07	40	80	7	63	M16	12	43	200	130	14	165	3,5	80	11	
								250	180		15	215		4	14
09	50	100	8	80	M16	14	53,5	250	180	16	215	4	100	14	
								300	230		18	265		5	18
								350	250		20	300		5	18
11	60	120	8	100	M20	18	64	300	230	18	265	4	120	14	
								350	250		20	300		5	18
14	80	160	15	125	M20	22	85	350	250	22	300	5	160	18	
								400	300		24	350		5	18

Maße in [mm] d ≤ 50mm: k6 * bei Vollwelle d=14
d > 50mm: m6 ** Weitere Anbauten siehe Kapitel 8
1) Nur bei 8200 motec Option: Bus-I/O, Systemklemme oder Bremsengleichrichter
2) Maß k2 beachten

GST□□ - 3E VBR



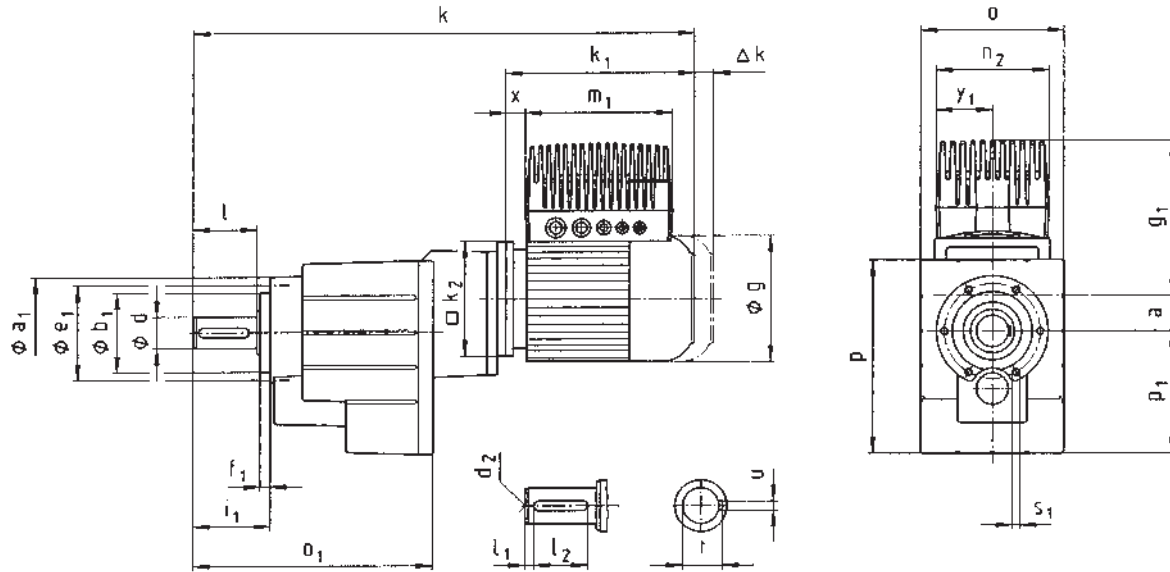
Getriebemotor		Motorgröße	063C12	063C32	063C42	071C32	071C42	080C32	080C42	090C32	100C12	100C32	112C22	112C32	132C22
GST□□ - 3E VBR		8200 motec E82MV□□□□	251	251	251	371	551	751	152	152	222	302	402	552	752
Motor	g		123			138		156		176	196		220		261
	k ₁		188			207		225		276	309		319	363	404
	k ₂		120			120		145		180	180		222		265
	Δk**	Bremse	40			52		73		70	79		90		109
		Fremdlüfter	130			128		128		127	109		102		115
		Bremse + Fremdlüfter	170			165		184		180	170		183		201
8200 motec	g ₁		171			180	225	221	237	242	253	268		278	297
	g ₁ ¹⁾		207			216									
	m ₁		190			190	202	202	230	230	230	327		327	327
	n ₂		138			138	156	156	176	176	176	213		213	213
	x		20			23	10	3	3	8	9	0		2	11
	y ₁		69			69	78	78	88	88	88	107		107	107
Getriebe- größe	Getriebe					Gesamtlänge k									
	o*	o ₁	p*	h	a										
05	115	208	159	100	35	478	497	520							
06	145	240	198	125	34	521	540	563	624						
07	180	302	251	160	42	588	607	630	691	724					
09	222	370	311	200	52	669	688	711	772	805	821	865			
11	270	433	385	250	66			787	848	881	897	941	990		
14	328	533	479	315	83				972	1005	1021	1065	1114		

Getriebe- größe	Vollwelle								Fuß										
	d	l	l ₁	l ₂	d ₂	u	t	b ₅	b ₇	c ₅	e ₅	f ₅	i	i ₅	m	n	n ₁	s ₅	
05	25	50	4	40	M10	8	28	90	125	23	155	139	53	66	32,5	26	49	11	
06	30	60	6	45	M10	8	33	106	160	28	196	157	64	79	38	35	52	13,5	
07	40	80	7	63	M16	12	43	130	200	34	247	196	84	104	48,5	45	66	18	
09	50	100	8	80	M16	14	53,5	165	245	44	298	239	105	127,5	54	48	74	18	
11	60	120	8	100	M20	18	64	200	300	54	368	280	125	155	69	65	80	22	
14	80	160	15	125	M20	22	85	250	380	65	460	340	165	200	85	85	91	26	

Maße in [mm] d ≤ 50mm: k6 * Maß k2 beachten
 d > 50mm: m6 ** Weitere Anbauten siehe Kapitel 8

1) Nur bei 8200 motec Option: Bus-I/O, Systemklemme oder Bremsengleichrichter

GST□□ - 3E VCR

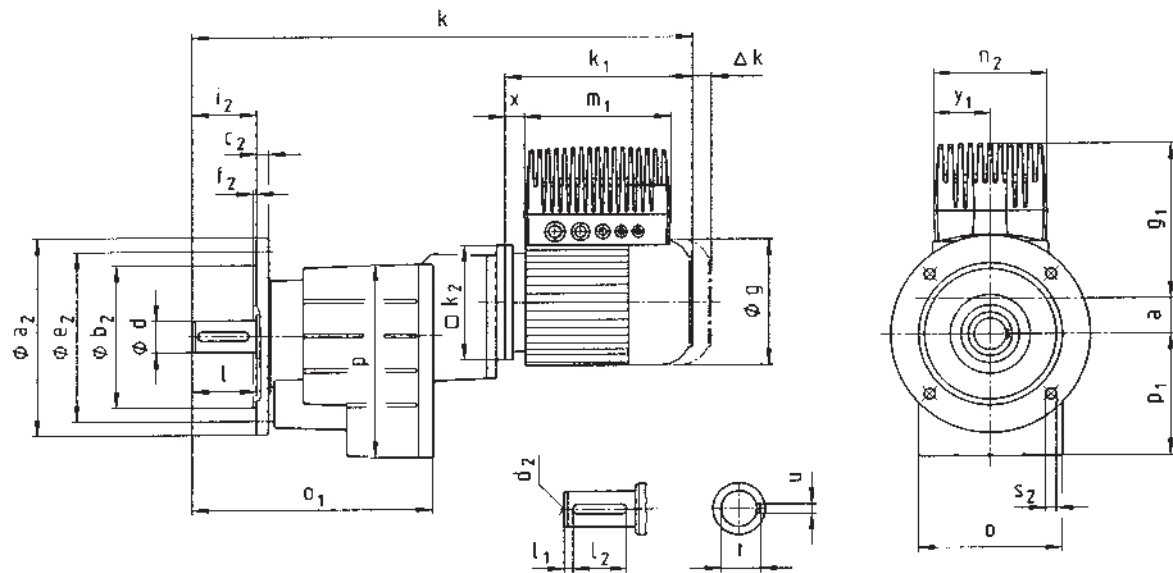


Getriebemotor		Motorgröße	063C12	063C32	063C42	071C32	071C42	080C32	080C42	090C32	100C12	100C32	112C22	112C32	132C22																														
GST□□ - 3E VCR		8200 motec E82MV□□□	251	251	251	371	551	751	152	152	222	302	402	552	752																														
Motor	g		123			138		156		176		196		220	261																														
	k ₁		188			207		225		276		309	319	363	404																														
	k ₂		120			120		145		180		180		222	265																														
	Δk**	Bremse	40			52		73		70		79		90	109																														
		Fremdlüfter	130			128		128		127		109		102	115																														
		Bremse + Fremdlüfter	170			165		184		180		170		183	201																														
8200 motec	g ₁		171			180	225	221	237	242	253	268		278	297																														
	g ₁ ¹⁾		207			216																																							
	m ₁		190			190	202	202	230	230	230	327		327	327																														
	n ₂		138			138	156	156	176	176	176	213		213	213																														
	x		20			23	10	3	3	8	9	0		2	11																														
	y ₁		69			69	78	78	88	88	88	107		107	107																														
Getriebe- größe	Getriebe					Gesamtlänge k																																							
	o*	o ₁	p*	p ₁	a																																								
05	115	208	156	98	35	478					497					520																													
06	145	240	194	121	34	521					540					563					624																								
07	180	302	245	155	42	588					607					630					691					724																			
09	222	370	304	194	52	669					688					711					772					805					821					865									
11	270	433	378	243	66											787					848					881					897					941					990				
14	328	533	470	306	83																972					1005					1021					1065					1114				

Getriebe- größe	Vollwelle								Gewindelochkreis					
	d	l	l ₁	l ₂	d ₂	u	t	a ₁	b ₁ h7	e ₁	f ₁	i ₁	s ₁ 6 x 60°	
05	25	50	4	40	M10	8	28	88	58	74	9	62	M6x12	
06	30	60	6	45	M10	8	33	109	70	90	10	74	M8x14	
07	40	80	7	63	M16	12	43	140	100	120	13	97	M10x18	
09	50	100	8	80	M16	14	53,5	174	120	145	15	120	M12x20	
11	60	120	8	100	M20	18	64	215	150	185	18	143	M16x26	
14	80	160	15	125	M20	22	85	265	195	230	22	187	M20x34	

Maße in [mm] d ≤ 50mm: k6 * Maß k2 beachten
 d > 50mm: m6 ** Weitere Anbauten siehe Kapitel 8
 1) Nur bei 8200 motec Option: Bus-I/O, Systemklemme oder Bremsgleichrichter

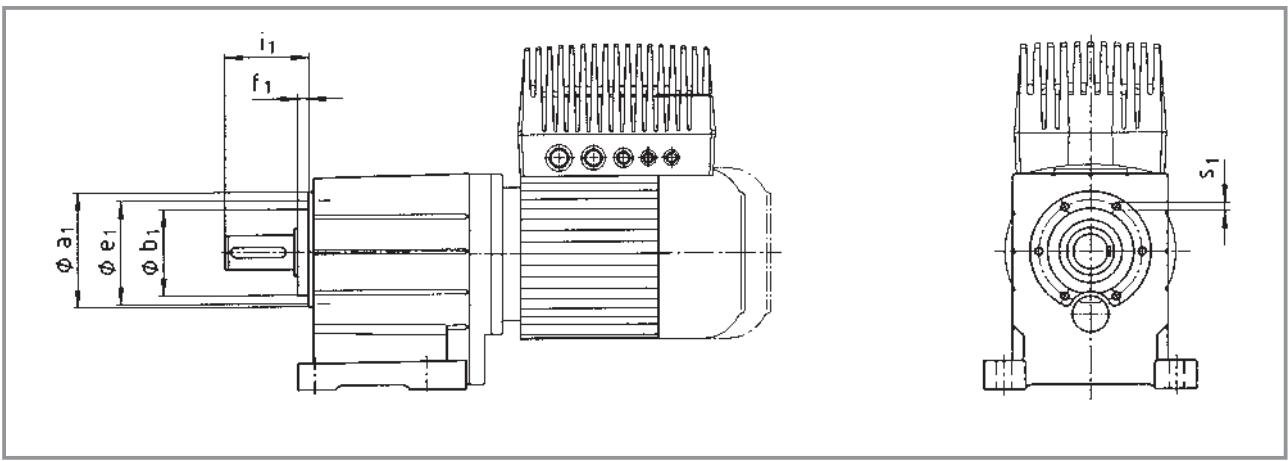
GST□□ - 3E VCK



Getriebemotor		Motorgröße	063C12	063C32	063C42	071C32	071C42	080C32	080C42	090C32	100C12	100C32	112C22	112C32	132C22
GST□□ - 3E VCK		8200 motec E82MV□□□	251	251	251	371	551	751	152	152	222	302	402	552	752
Motor	g		123			138		156		176	196		220		261
	k ₁		188			207		225		276	309		319	363	404
	k ₂		120			120		145		180	180		222		265
	Δk**	Bremse	40			52		73		70	79		90		109
		Fremdlüfter	130			128		128		127	109		102		115
		Bremse + Fremdlüfter	170			165		184		180	170		183		201
8200 motec	g ₁		171			180	225	221	237	242	253	268		278	297
	g ₁ ¹⁾		207			216									
	m ₁		190			190	202	202	230	230	230	327		327	327
	n ₂		138			138	156	156	176	176	176	213		213	213
	x		20			23	10	3	3	8	9	0		2	11
	y ₁		69			69	78	78	88	88	88	107		107	107
Getriebe- größe	Getriebe					Gesamtlänge k									
	o*	o ₁	p*	p ₁	a										
05	115	208	156	98	35	478		497		520					
06	145	240	194	121	34	521		540		563	624				
07	180	302	245	155	42	588		607		630	691	724			
09	222	370	304	194	52	669		688		711	772	805	821	865	
11	270	433	378	243	66				787		848	881	897	941	990
14	328	533	470	306	83						972	1005	1021	1065	1114

Getriebe- größe	Vollwelle								Flansch						
	d	l	l ₁	l ₂	d ₂	u	t	a ₂	b ₂ j7	c ₂	e ₂	f ₂	i ₂	s ₂ 4 x 90°	
05	25	50	4	40	M10	8	28	120	80	10	100	3	50	7	
								140	95	10	115	3		9	
								160	110	10	130	3,5		9	
								200	130	12	165	3,5		11	
06	30	60	6	45	M10	8	33	160	110	12	130	3,5	60	9	
								200	130	12	165	3,5		11	
07	40	80	7	63	M16	12	43	200	130	14	165	3,5	80	11	
								250	180	15	215	4		14	
09	50	100	8	80	M16	14	53,5	250	180	16	215	4	100	14	
								300	230	18	265	4		14	
11	60	120	8	100	M20	18	64	300	230	18	265	4	120	14	
								350	250	20	300	5		18	
14	80	160	15	125	M20	22	85	350	250	22	300	5	160	18	
								400	300	24	350	5		18	

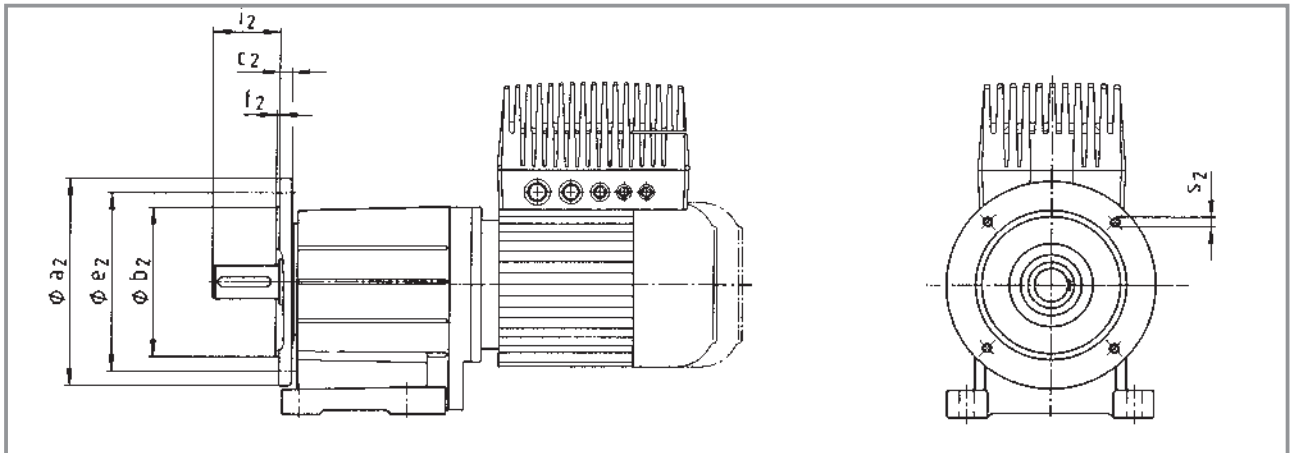
Maße in [mm] d ≤ 50mm: k6 * Maß k2 beachten
 d > 50mm: m6 ** Weitere Anbauten siehe Kapitel 8
 1) Nur bei 8200 motec Option: Bus-I/O, Systemklemme oder Bremsgleichrichter



Getrießgröße	a ₁	b ₁ h7	e ₁	f ₁	i ₁	s ₁ 6 x 60°
04	72	48	61	8	51	M5x10
05	88	58	74	9	62	M6x12
06	109	70	90	10	74	M8x14
07	140	100	120	13	97	M10x8
09	174	120	145	15	120	M12x20
11	215	150	185	18	143	M16x26
14	265	195	230	22	187	M20x34

Maße in [mm]

Abtrießseitige Ausführung VAL



Getrießgröße	a ₂	b ₂ j7	c ₂	e ₂	f ₂	i ₂	s ₂ 4 x 90°
04	120	80	10	100	3	40	M6
	140	95		115			M8
05	120	80	10	100	3	50	M6
	140	95		115	3		M8
	160	110		130	3,5		M8
06	160	110	12	130	3,5	60	M8
	200	130		165			M10
07	200	130	14	165	3,5	80	M10
	250	180	15	215	4		M12
09	250	180	16	215	4	100	M12
	300	230	18	265			
11	300	230	18	265	4	120	M12
	350	250	20	300			5
14	350	250	22	300	5	160	M16
	400	300	24	350			

Maße in [mm]