

MODULTEILUNG

À PAS MODULE MODULAR PITCH

gehärtet und geschliffen
trempée et rectifiée
hardened and ground

Quality
6h23

Module (mm)
1.5 2 2.5 3 4 5 6 8

Gerade verzahnt, gehärtet geschliffen

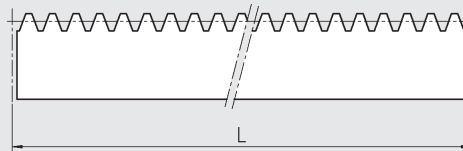
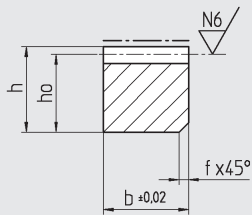
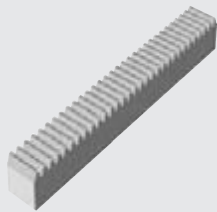
Material: C45E DIN 1.1191
Profil: allseitig geschliffen
Zahnung: Eingriffswinkel $\alpha=20^\circ$
gehärtet und geschliffen
Qualität: 6h23 DIN 3962/63/67
f_p (mm): Modul ≤ 3 ; 0.006
Modul > 3 ; 0.008
P_f (mm): -0.05/-0.2
f_p (mm):
Teilungs-Einzelabweichung
Erreur individuelle de pas
Adjacent pitch error

Dentures droites, trempées et rectifiées

Matière: C45E DIN 1.1191
Profil: rectifiée toutes les faces
Denture: angle de pression $\alpha=20^\circ$
trempée et rectifiée
Qualität: 6h23 DIN 3962/63/67
f_p (mm): Modul ≤ 3 ; 0.006
Modul > 3 ; 0.008
P_f (mm): -0.05/-0.2
F_p (mm):
Teilungs-Gesamtabweichung
Erreur totale de pas
Cumulative pitch error

Straight tooth, hardened and ground

Material: C45E DIN 1.1191
Profil: all faces ground
Teeth: pressure angle $\alpha=20^\circ$
hardened and ground
Quality: 6h23 DIN 3962/63/67
f_p (mm): Modul ≤ 3 ; 0.006
Modul > 3 ; 0.008
P_f (mm): -0.05/-0.2
f_p (mm):
Toleranz der teilungsgenauen Ablängung
Tolérance de coupe par rapport au pas
Tolerance of cut for continuous mounting



Part No.	p	Modul	L	z	b	h	h ₀	f ^{+0.5}	F _p	m(kg)
244 512	4.712	1.5	499.51	106	19	19	17.50	2	0.029	1.3
244 513	4.712	1.5	999.03	212	19	19	17.50	2	0.043	2.6
244 522	6.283	2.0	502.65	80	24	24	22.00	2	0.025	2.1
244 523	6.283	2.0	1005.31	160	24	24	22.00	2	0.036	4.2
244 532	7.854	2.5	502.65	64	24	24	21.50	2	0.027	2.0
244 533	7.854	2.5	1005.31	128	24	24	21.50	2	0.036	4.1
244 542	9.425	3.0	508.94	54	29	29	26.00	2	0.029	3.0
244 543	9.425	3.0	1017.88	108	29	29	26.00	2	0.037	6.0
244 552	12.566	4.0	502.65	40	39	39	35.00	2	0.030	5.4
244 553	12.566	4.0	1005.31	80	39	39	35.00	2	0.037	10.8
244 562	15.708	5.0	502.65	32	49	39	34.00	3	0.028	6.6
244 563	15.708	5.0	1005.31	64	49	39	34.00	3	0.034	13.1
244 572	18.850	6.0	508.94	27	59	49	43.00	3	0.031	10.1
244 573	18.850	6.0	1017.88	54	59	49	43.00	3	0.036	20.3
244 582	25.133	8.0	502.65	20	79	79	71.00	3	0.029	22.1
244 583	25.133	8.0	1005.31	40	79	79	71.00	3	0.033	44.3

p (mm) Teilung, pas, pitch

z Zähnezahl / No de dents / Number of teeth



MODULTEILUNG

À PAS MODULE MODULAR PITCH

gehärtet und geschliffen
trempee et rectifiée
hardened and ground
Quality
6h23

Module (mm)
1.5 2 2.5 3 4 5 6 8

Gerade verzahnt, gehärtet geschliffen

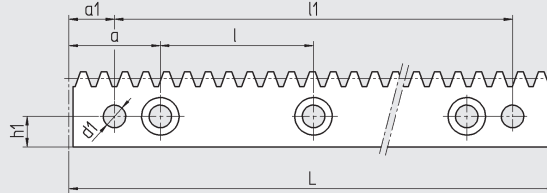
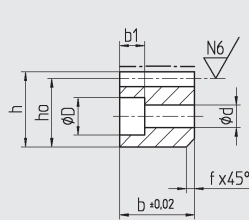
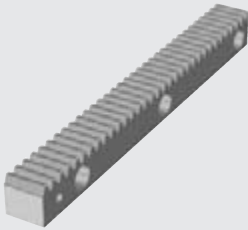
Material: C45E DIN 1.1191
Profil: allseitig geschliffen
Zahnung: Eingriffswinkel $\alpha=20^\circ$
gehärtet und geschliffen
Qualität: 6h23 DIN 3962/63/67
f_p (mm): Modul ≤ 3 ; 0.006
Modul > 3 ; 0.008
P_f (mm): -0.05/-0.2
f_p (mm):
Teilungs-Einzelabweichung
Erreur individuelle de pas
Adjacent pitch error

Dentures droites, trempées et rectifiées

Matière: C45E DIN 1.1191
Profil: rectifiée toutes les faces
angle de pression $\alpha=20^\circ$
Denture: trempée et rectifiée
Qualität: 6h23 DIN 3962/63/67
f_p (mm): Modul ≤ 3 ; 0.006
Modul > 3 ; 0.008
P_f (mm): -0.05/-0.2
f_p (mm):
Teilungs-Gesamtabweichung
Erreur totale de pas
Cumulative pitch error

Straight tooth, hardened and ground

Material: C45E DIN 1.1191
Profil: all faces ground
pressure angle $\alpha=20^\circ$
Teeth: hardened and ground
Quality: 6h23 DIN 3962/63/67
f_p (mm): Modul ≤ 3 ; 0.006
Modul > 3 ; 0.008
P_f (mm): -0.05/-0.2
f_p (mm):
Toleranz der teilungsgenauen Ablängung
Tolérance de coupe par rapport au pas
Tolerance of cut for continuous mounting



Part No.	p	Modul	L	z	b	h	h ₀	f ^{+0.5}	a	l	h ₁	d	D	b ₁	a ₁	l ₁	d ₁	F _p	m(kg)
240012	4.712	1.5	499.51	106	19	19	17.50	2	62.44	124.88	8	7	11	7	29.0	441.5	5.7	0.029	1.3
240013	4.712	1.5	999.03	212	19	19	17.50	2	62.44	124.88	8	7	11	7	29.0	941.0	5.7	0.043	2.6
240022	6.283	2.0	502.65	80	24	24	22.00	2	62.83	125.66	8	7	11	7	31.3	440.1	5.7	0.025	2.1
240023	6.283	2.0	1005.31	160	24	24	22.00	2	62.83	125.66	8	7	11	7	31.3	942.7	5.7	0.036	4.2
240032	7.854	2.5	502.65	64	24	24	21.50	2	62.83	125.66	9	7	11	7	31.3	440.1	5.7	0.027	2.0
240033	7.854	2.5	1005.31	128	24	24	21.50	2	62.83	125.66	9	7	11	7	31.3	942.7	5.7	0.036	4.1
240042	9.425	3.0	508.94	54	29	29	26.00	2	63.62	127.23	9	10	15	9	34.4	440.1	7.7	0.029	3.0
240043	9.425	3.0	1017.88	108	29	29	26.00	2	63.62	127.23	9	10	15	9	34.4	949.1	7.7	0.037	6.0
240052	12.566	4.0	502.65	40	39	39	35.00	2	62.83	125.66	12	10	15	9	37.5	427.7	7.7	0.030	5.4
240053	12.566	4.0	1005.31	80	39	39	35.00	2	62.83	125.66	12	10	15	9	37.5	930.3	7.7	0.037	10.8
240062	15.708	5.0	502.65	32	49	39	34.00	3	62.83	125.66	12	14	20	13	30.2	442.3	11.7	0.028	6.6
240063	15.708	5.0	1005.31	64	49	39	34.00	3	62.83	125.66	12	14	20	13	30.2	944.9	11.7	0.034	13.1
240072	18.850	6.0	508.94	27	59	49	43.00	3	63.62	127.23	16	18	26	17	31.4	446.1	15.7	0.031	10.1
240073	18.850	6.0	1017.88	54	59	49	43.00	3	63.62	127.23	16	18	26	17	31.4	955.0	15.7	0.036	20.3
240082	25.133	8.0	502.65	20	79	79	71.00	3	62.83	125.66	25	22	33	21	26.7	449.3	19.7	0.029	22.1
240083	25.133	8.0	1005.31	40	79	79	71.00	3	62.83	125.66	25	22	33	21	26.7	952.0	19.7	0.033	44.3

p (mm) Teilung, pas, pitch z Zähnezahl / No de dents / Number of teeth d₁: vorgebohrt/préperçé/predrilled