

# METRISCHE TEILUNG

## À PAS MÉTRIQUE METRIC PITCH

gehärtet und geschliffen  
trempée et réctifiée  
hardened and ground

Quality  
6h23

Teilung / pas / pitch (mm)

2 5 7.5 10

### Gerade verzahnt, gehärtet geschliffen

**Material:** 58CrMoV4 DIN 1.7792

**Profil:** allseitig geschliffen

**Zahnung:** Eingriffswinkel  $\alpha=20^\circ$   
gehärtet und geschliffen

**Qualität:** 6h23 DIN 3962/63/67

**$f_p$  (mm):**  $p \leq 10 ; 0.006$

$p > 10 ; 0.008$

**$P_f$  (mm):** -0.05/-0.2

**$f_p$  (mm):**

Teilungs-Einzelabweichung

Erreur individuelle de pas

Adjacent pitch error

### Dentures droite, trempée et rectifiée

**Matière:** 58CrMoV4 DIN 1.7792

**Profil:** rectifiée toutes les faces

**Denture:** angle de pression  $\alpha=20^\circ$   
trempée et rectifiée

**Qualité:** 6h23 DIN 3962/63/67

**$f_p$  (mm):**  $p \leq 10 ; 0.006$

$p > 10 ; 0.008$

**$P_f$  (mm):** -0.05/-0.2

**$F_p$  (mm):**

Teilungs-Gesamtabweichung

Erreur totale de pas

Cumulative pitch error

### Straight tooth, hardened and ground

**Material:** 58CrMoV4 DIN 1.7792

**Profil:** all faces ground

**Teeth:** pressure angle  $\alpha=20^\circ$   
hardened and ground

**Quality:** 6h23 DIN 3962/63/67

**$f_p$  (mm):**  $p \leq 10 ; 0.006$

$p > 10 ; 0.008$

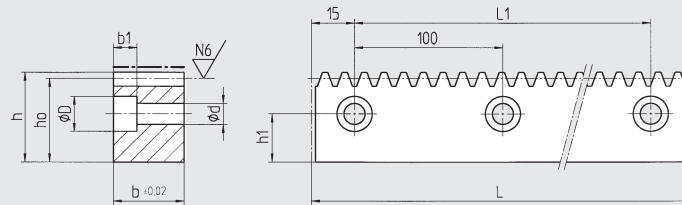
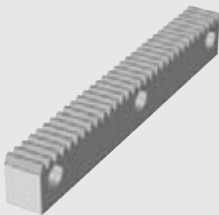
**$P_f$  (mm):** -0.05/-0.2

**$F_p$  (mm):**

Toleranz der teilungsgenauen Ablängung

Tolérance de coupe par rapport au pas

Tolerance of cut for continuous mounting



Type	Part No.	L	L <sub>I</sub>	Module	p	h <sub>0</sub>	b	h	h <sub>I</sub>	D	d	b <sub>I</sub>	F <sub>p</sub>	m (kg)
LMZ 2.0 G	170 020	1 030	1 000	0.637	2.0	18.86	9.5	19.5	10.5	10	5.8	5.7	0.068	1.40
	170 021	330	300	0.637	2.0	18.86	9.5	19.5	10.5	10	5.8	5.7	0.032	0.45
LMZ 5.0 G	170 050	1 030	1 000	1.592	5.0	22.91	14.5	24.5	13.0	11	7.0	6.8	0.043	2.60
	170 051	330	300	1.592	5.0	22.91	14.5	24.5	13.0	11	7.0	6.8	0.023	0.85
LMZ 5.5 G	170 055	1 030	1 000	1.592	5.0	27.91	19.5	29.5	15.5	15	9.0	9.0	0.043	4.20
	170 056	330	300	1.592	5.0	27.91	19.5	29.5	15.5	15	9.0	9.0	0.023	1.35
LMZ 7.5 G	170 075	1 230	1 200	2.387	7.5	30.61	24.7	33.0	18.5	15	9.0	9.0	0.041	7.00
	170 076	330	300	2.387	7.5	30.61	24.7	33.0	18.5	15	9.0	9.0	0.024	1.90
LMZ 10 G	170 100	1 230	1 200	3.183	10.0	43.42	34.6	46.6	28.6	18	11.0	11.0	0.040	13.90
	170 101	330	300	3.183	10.0	43.42	34.6	46.6	28.6	18	11.0	11.0	0.025	3.70
p (mm)	Teilung, pas, pitch													

