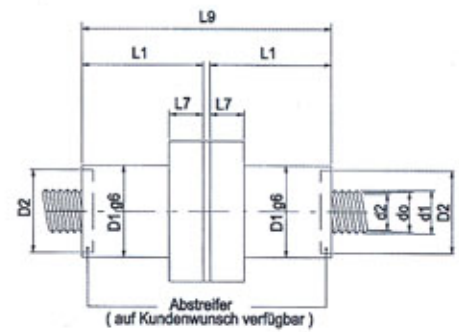
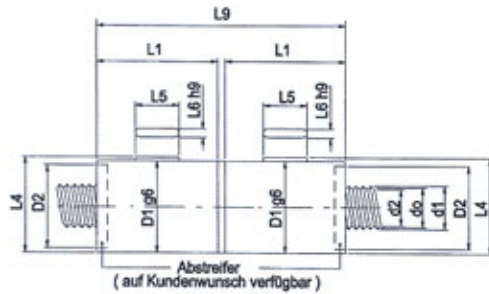


DOPPELMUTTERN - (Zwei Einzelmutter vorgespannt - ohne Axialspiel)
(Gleiche Tragzahlen wie die Einzelmutter - Länge ca. zweimal grösser)



FLANSCHFORMEN

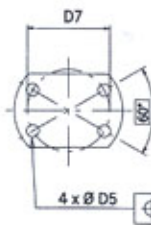
Form A



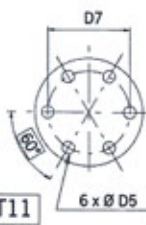
Form B



Bohrbild 1



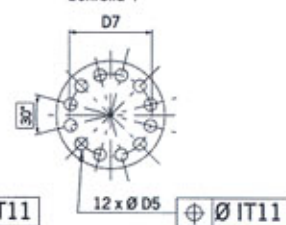
Bohrbild 2



Bohrbild 3



Bohrbild 4



(nur für Flansch Form A)
 (nur ab Durchmesser grösser als Ø 48mm)

TYP	D x P	Abstreifer															
		[mm]	[mm]	[mm]	[mm]	[mm]	ohne Abstreif.	mit Abstreif.	[mm]	[mm]	[mm]	[mm]	[mm]	[mm]	[mm]	ohne Abstreif.	mit Abstreif.
		D1	D2	D5	D6	D7	L1	L1	L2	L3	L4	L5	L6	L7	L8	L9	L9
RV	80 x 5	138	130	13,5	180	160	130	158	158	61,5	141,7	50	10	35	140		
RV	80 x 6	138	130	13,5	180	160	130	158	158	61,5	141,7	50	10	35	140		
RV	80 x 8	138	130	13,5	180	160	130	158	158	61,5	141,7	50	10	35	140		
RV	80 x 10	138	130	13,5	180	160	130	158	158	61,5	141,7	50	10	35	140		
RV	80 x 12	138	130	13,5	180	160	130	158	158	61,5	141,7	50	10	35	140		
RV	80 x 18	138	130	13,5	180	160	130	158	158	61,5	141,7	50	10	35	140		
RV	80 x 20	138	130	13,5	180	160	130	158	158	61,5	141,7	50	10	35	140		
RV	80 x 24	138	130	13,5	180	160	130	158	158	61,5	141,7	50	10	35	140		
RV	80 x 30	138	130	13,5	180	160	130	158	158	61,5	141,7	50	10	35	140		
RV	80 x 36	138	130	13,5	180	160	130	158	158	61,5	141,7	50	10	35	140		
RV	92 x 6	160	146	17,5	220	190	210	234	234	94,5	163,7	63	10	45	162		
RV	92 x 12	160	146	17,5	220	190	210	234	234	94,5	163,7	63	10	45	162		
RV	92 x 18	160	146	17,5	220	190	210	234	234	94,5	163,7	63	10	45	162		
RV	92 x 24	160	146	17,5	220	190	210	234	234	94,5	163,7	63	10	45	162		
RV	100 x 15	200	186	17,5	275	240	260	281	281	115,5	203	63	10	50	202		
RV	100 x 20	200	186	17,5	275	240	260	281	281	115,5	203	63	10	50	202		
RV	100 x 25	200	186	17,5	275	240	260	281	281	115,5	203	63	10	50	202		
RV	100 x 35	200	186	17,5	275	240	260	281	281	115,5	203	63	10	50	202		
RV	100 x 18	185	172	17,5	260	225	230	260	260	105	188	63	10	50	187		
RV	100 x 24	185	172	17,5	260	225	230	260	260	105	188	63	10	50	187		
RV	100 x 30	185	172	17,5	260	225	230	260	260	105	188	63	10	50	187		
RV	120 x 15	240	220	17,5	280	260	280	300	300	122,5	243	100	10	55	242		
RV	120 x 20	240	220	17,5	280	260	280	300	300	122,5	243	100	10	55	242		
RV	120 x 25	240	220	17,5	280	260	280	300	300	122,5	243	100	10	55	242		
RV	120 x 18	220	200	17,5	260	240	230	260	260	80	223	100	10	50	222		
RV	120 x 24	220	200	17,5	260	240	230	260	260	80	223	100	10	50	222		
RV	120 x 30	220	200	17,5	260	240	230	260	260	80	223	100	10	50	222		
RV	150 x 24	240	220	17,5	280	260	220	250	250	75	244	100	16	50	242		

Wenn möglich, eine Schmierbohrung auf der Mutter vorsehen.
 (Machbarkeit und Positionierung mit ROLLVIS prüfen)