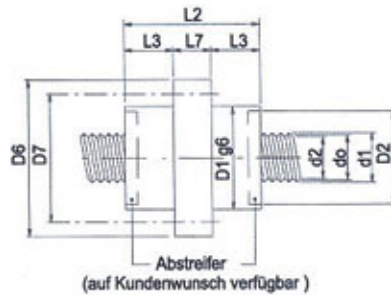
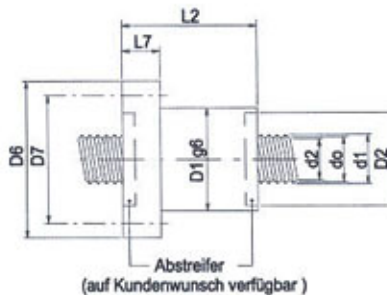
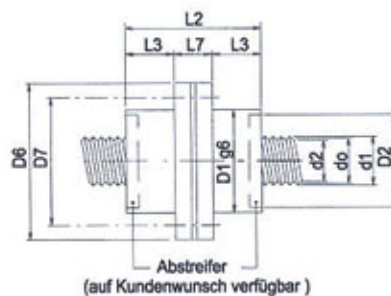
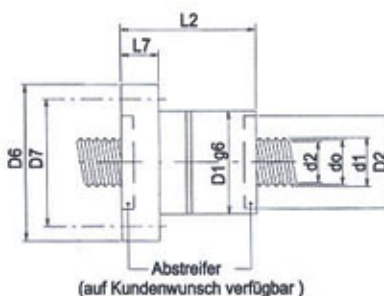
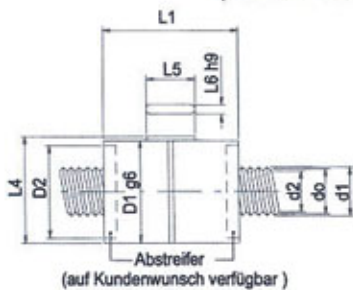


EINZELMUTTERN - (Muttern aus einem Stück - mit Axialspiel)

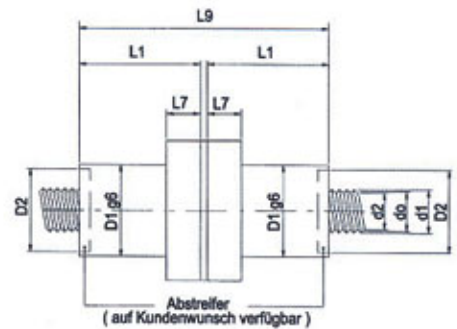
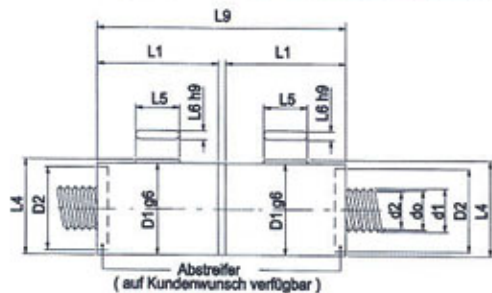


**GETEILTE MUTTERN - (Muttern aus zwei Stücken - vorgespannt, ohne Axialspiel)
(Gleiche Masse wie Einzelmuttern - reduzierte Tragzahlen)**



TYP	D x P	[mm]				Wrkgd	Einzelmutter, mit Axialspiel				Geteilte Mutter, vorgespannt, ohne Axialspiel			Doppelmutter, vorgespannt, ohne Axialspiel			Vorspann., Drehmoment		
		do	d1	d2	P		N	C	Co	Spiel maxi	F _k	C	Co	F _k	C	Co	F _k	Fv	Mv
RV	15 x 2	15	15,14	15,81	2	5	0,84	19,3	26,3	0,03	51,1	12,2	13,2	32,2	19,3	26,3	51,1	600	10
RV	15 x 3	15	15,22	15,74	3	5	0,86	17,4	27,3	0,03	41,5	10,9	13,6	26,1	17,4	27,3	41,5	460	10
RV	15 x 4	15	15,25	15,65	4	5	0,88	15,9	27,6	0,03	35,7	10,0	13,8	22,5	15,9	27,6	35,7	370	10
RV	15 x 5	15	15,32	15,56	5	5	0,89	15,0	27,8	0,03	32,2	9,4	13,9	20,3	15,0	27,8	32,2	310	10
RV	15 x 6	15	15,37	14,47	6	5	0,89	15,2	27,3	0,03	29,2	9,6	13,6	18,4	15,2	27,3	29,2	270	10
RV	15 x 8	15	15,46	14,16	8	5	0,90	13,9	25,3	0,03	24,4	8,7	12,6	15,4	13,9	25,3	24,4	210	10
RV	20 x 2	19,5	19,65	19,32	2	5	0,82	47,8	59,7	0,03	80,3	30,1	29,8	50,6	47,8	59,7	80,3	1070	20
RV	20 x 3	19,5	19,71	19,22	3	5	0,85	43,7	63,3	0,03	64,9	27,6	31,7	40,9	43,7	63,3	64,9	840	20
RV	20 x 4	19,5	19,80	19,15	4	5	0,87	40,2	64,3	0,03	55,7	25,3	32,2	35,1	40,2	64,3	55,7	700	20
RV	20 x 5	19,5	19,83	19,02	5	5	0,88	37,1	64,0	0,03	49,1	23,4	32,0	31,0	37,1	64,0	49,1	590	20
RV	20 x 6	19,5	19,94	18,97	6	5	0,88	38,4	64,0	0,03	44,8	24,2	32,0	28,2	38,4	64,0	44,8	520	20
RV	20 x 8	19,5	19,98	18,69	8	5	0,89	38,2	64,0	0,03	39,2	24,1	32,0	24,7	38,2	64,0	39,2	410	20
RV	20 x 10	19,5	20,04	18,62	10	5	0,90	42,9	61,9	0,03	34,7	27,0	30,9	21,9	42,9	61,9	34,7	340	20
RV	21 x 2	21	21,14	20,82	2	5	0,81	51,1	63,5	0,03	81,5	32,2	31,8	51,4	51,1	63,5	81,5	1290	25
RV	21 x 3	21	21,21	20,72	3	5	0,84	46,9	67,7	0,03	65,7	29,6	33,8	41,4	46,9	67,7	65,7	1030	25
RV	21 x 4	21	21,28	20,62	4	5	0,86	43,2	68,9	0,03	56,5	27,2	34,5	35,6	43,2	68,9	56,5	850	25
RV	21 x 5	21	21,33	20,52	5	5	0,87	39,9	68,8	0,03	49,8	25,2	34,4	31,4	39,9	68,8	49,8	730	25
RV	21 x 6	21	21,39	20,42	6	5	0,88	41,5	69,0	0,03	45,3	26,1	34,5	28,6	41,5	69,0	45,3	630	25
RV	21 x 8	21	21,49	20,19	8	5	0,89	41,4	69,3	0,03	39,7	26,1	34,6	25,0	41,4	69,3	39,7	500	25
RV	21 x 10	21	21,58	19,96	10	5	0,89	46,7	67,2	0,03	35,1	29,4	33,6	22,1	46,7	67,2	35,1	420	25
RV	23 x 2	22,5	22,65	22,32	2	5	0,80	54,4	67,2	0,03	82,7	34,3	33,6	52,1	54,4	67,2	82,7	1490	30
RV	23 x 3	22,5	22,72	22,24	3	5	0,84	50,0	71,9	0,03	66,5	31,5	36,0	41,9	50,0	71,9	66,5	1200	30
RV	23 x 4	22,5	22,79	22,15	4	5	0,86	46,2	73,5	0,03	57,2	29,1	36,8	36,1	46,2	73,5	57,2	1000	30
RV	23 x 5	22,5	22,87	22,06	5	5	0,87	42,7	73,5	0,03	50,4	26,9	36,8	31,8	42,7	73,5	50,4	860	30
RV	23 x 6	22,5	22,89	21,97	6	5	0,88	44,4	73,9	0,03	45,9	28,0	36,9	28,9	44,4	73,9	45,9	750	30
RV	23 x 8	22,5	23,00	21,71	8	5	0,89	44,6	74,5	0,03	40,2	28,1	37,2	25,3	44,6	74,5	40,2	600	30
RV	23 x 10	22,5	23,12	21,62	10	5	0,89	50,3	72,4	0,03	35,6	31,7	36,2	22,4	50,3	72,4	35,6	500	30

DOPPELMUTTERN - (Zwei Einzelmutter vorgespannt - ohne Axialspiel)
 (Gleiche Tragzahlen wie die Einzelmutter - Länge ca. zweimal grösser)



FLANSCHFORMEN

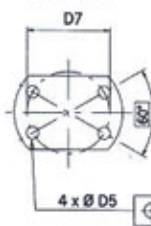
Form A



Form B



Bohrbild 1



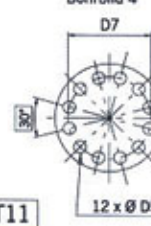
Bohrbild 2



Bohrbild 3



Bohrbild 4



(nur für Flansch Form A)
 (nur ab Durchmesser grösser als Ø 48mm)

TYP	D x P	[mm]															ohne Abstreif.		mit Abstreif.	
		D1	D2	D5	D6	D7	L1	L1	L2	L3	L4	L5	L6	L7	L8	L9	L9	L9	L9	
RV	15 x 2	34	30	5,8	56	45	35	51	51	16,5	35,7	14	4	18	36	72	104	104		
RV	15 x 3	34	30	5,8	56	45	35	51	51	16,5	35,7	14	4	18	36	72	104	104		
RV	15 x 4	34	30	5,8	56	45	35	51	51	16,5	35,7	14	4	18	36	72	104	104		
RV	15 x 5	34	30	5,8	56	45	35	51	51	16,5	35,7	14	4	18	36	72	104	104		
RV	15 x 6	34	30	5,8	56	45	35	51	51	16,5	35,7	14	4	18	36	72	104	104		
RV	15 x 8	34	30	5,8	56	45	35	51	51	16,5	35,7	14	4	18	36	72	104	104		
RV	20 x 2	42	39	5,8	64	53	55	65	65	22,5	43,7	20	4	20	44	112	132	132		
RV	20 x 3	42	39	5,8	64	53	55	65	65	22,5	43,7	20	4	20	44	112	132	132		
RV	20 x 4	42	39	5,8	64	53	55	65	65	22,5	43,7	20	4	20	44	112	132	132		
RV	20 x 5	42	39	5,8	64	53	55	65	65	22,5	43,7	20	4	20	44	112	132	132		
RV	20 x 6	42	39	5,8	64	53	55	65	65	22,5	43,7	20	4	20	44	112	132	132		
RV	20 x 8	42	39	5,8	64	53	55	65	65	22,5	43,7	20	4	20	44	112	132	132		
RV	20 x 10	42	39	5,8	64	53	55	65	65	22,5	43,7	20	4	20	44	112	132	132		
RV	21 x 2	45	41	5,8	68	56	54	64	64	23	47	20	5	18	47	110	130	130		
RV	21 x 3	45	41	5,8	68	56	54	64	64	23	47	20	5	18	47	110	130	130		
RV	21 x 4	45	41	5,8	68	56	54	64	64	23	47	20	5	18	47	110	130	130		
RV	21 x 5	45	41	5,8	68	56	54	64	64	23	47	20	5	18	47	110	130	130		
RV	21 x 6	45	41	5,8	68	56	54	64	64	23	47	20	5	18	47	110	130	130		
RV	21 x 8	45	41	5,8	68	56	54	64	64	23	47	20	5	18	47	110	130	130		
RV	21 x 10	45	41	5,8	68	56	54	64	64	23	47	20	5	18	47	110	130	130		
RV	23 x 2	45	42	7	67	56	55	65	65	22,5	46,7	20	4	20	47	112	132	132		
RV	23 x 3	45	42	7	67	56	55	65	65	22,5	46,7	20	4	20	47	112	132	132		
RV	23 x 4	45	42	7	67	56	55	65	65	22,5	46,7	20	4	20	47	112	132	132		
RV	23 x 5	45	42	7	67	56	55	65	65	22,5	46,7	20	4	20	47	112	132	132		
RV	23 x 6	45	42	7	67	56	55	65	65	22,5	46,7	20	4	20	47	112	132	132		
RV	23 x 8	45	42	7	67	56	55	65	65	22,5	46,7	20	4	20	47	112	132	132		
RV	23 x 10	45	42	7	67	56	55	65	65	22,5	46,7	20	4	20	47	112	132	132		

Wenn möglich, eine Schmierbohrung auf der Mutter vorsehen.
 (Machbarkeit und Positionierung mit ROLLVIS prüfen)