

## Gelenkwellen-Bauformen/Cardan shaft-variants

### Gelenkwellen mit Längenausgleich

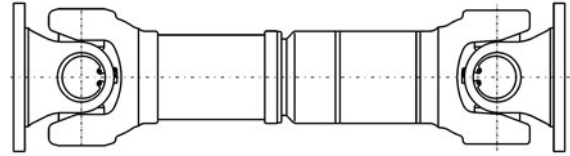
Normalwinkelausführung - Kennzahlen 41 und 45

Weitwinkelausführung - Kennzahl 46

### Cardan shafts with length displacement

Normal angle design - Code No. 41 and 45

Wide angle design - Code No. 46



### Gelenkwellen ohne Längenausgleich

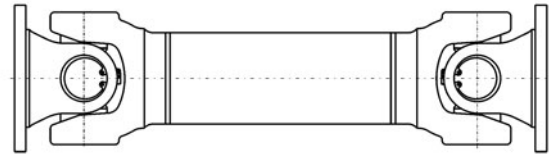
Normalwinkelausführung - Kennzahl 47

Weitwinkelausführung - Kennzahl 48

### Cardan shafts without length displacement

Normal angle design - Code No. 47

Wide angle design - Code No. 48



### Kurz-Gelenkwellen mit Längenausgleich

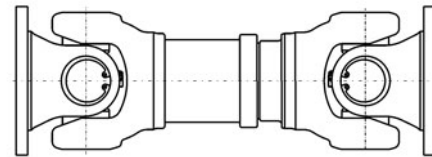
Normalwinkelausführung - Kennzahl 43

Weitwinkelausführung - Kennzahl 44

### Short cardan shafts with length displacem.

Normal angle design - Code No. 43

Wide angle design - Code No. 44

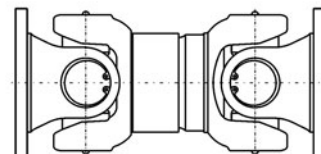


### Super-Kurz-Gelenkwellen mit Längenausgleich

Verringerter Beugungswinkel - Kennzahl 4496

### Super short cardan shafts with length displacement

Reduced deflection angle design - Code No. 4496



### Flanschgelenke

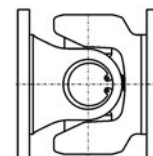
Normalwinkelausführung - Kennzahl 310

Weitwinkelausführung - Kennzahl 314

### Flange joints

Normal angle design - Code No. 310

Wide angle design - Code No. 314



### Doppelgelenke

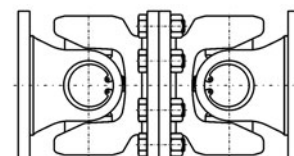
Normalwinkelausführung - Kennzahl 7670

Weitwinkelausführung - Kennzahl 7675

### Double joints

Normal angle design - Code No. 7670

Wide angle design - Code No. 7675



## Baureihenübersicht

## Survey of cardan shaft series

Baureihe/ Series	Bezugs- moment/ Reference torque	Grenz- moment/ Limiting torque	Dauer- wechsel- moment/ Alternating torque	Rotations- durchmesser/ Diameter of rotation	Flansch- anschluss/ Flange connection DIN	Flansch- anschluss/ Flange connection SAE	Flansch- anschluss/ Flange connection KV/XS
	[Nm]	[Nm]	[Nm]	[mm]	[mm]		[mm]
15	200	350	-	60	58/65	-	-
30	800	1100	-	90	75/90/100	1120/1300	-
43	1800	2400	-	98	90/100/120	1120/1300/1400	100
53	3000	4200	-	115	100/120/150	1400/1500	120
63	4400	6200	-	125	120/150/165/180	1500/1600	120
58	6900	8800	-	155	150/165/180	1600/1700/1800	152
68	10000	11500	-	160	150/165/180	1600/1700/1800	152/180
70	12000	17000	-	174	180/225	1800	-
72	15000	21000	-	170	180/225	1800	180
73	17000	25000	-	178	180/220/225/250	1800/1880	180
77	19000	28000	9000	204	180/225/250	1880	180
79	28000	34000	-	204	-	-	200
80	26000	33000	13000	215	225/250/285	1880/1900	-
83	30000	40000	18000	250	250/285	1880	-
84	37000	55000	23000	265	285	-	-
85	37000	55000	23000	250	225/250/285/315	-	-
86	45000	58000	24000	250	285/315	-	-
90	85000	120000	45000	285	285/315/350	-	-
95	125000	175000	58000	315	315/350/390	-	-

