



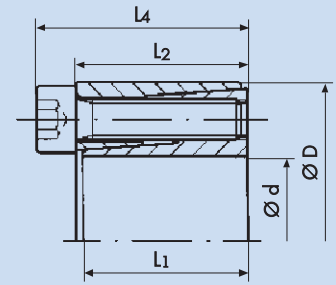
Stainless steel

Advantages

- corrosion resistant
- limited space requirements
- reduced contact surface pressure

Shaft sizes up to 40 mm

Torque up to 400 Nm



Stainless steel

Technical Data and Dimensions

Locking Assembly Dimensions					Transmissible Torque T Nm	Axial Force F _{ax} kN	Contact surface pressure between locking assembly and Shaft		Locking screws G DIN 912	Tightening torque of screws T _A Nm
Ø d mm	Ø D mm	L ₁ mm	L ₂ mm	L ₄ mm			P _w N/mm ²	P _N N/mm ²		
6	16	10,5	11	13,5	3	0,9	49	19	M2,5	0,5
6,35	16	10,5	11	13,5	3	0,9	47	19	M2,5	0,5
7	17	10,5	11	13,5	3	0,9	42	17	M2,5	0,5
8	18	10,5	11	13,5	4	0,9	37	17	M2,5	0,5
9	20	12,5	13	15,5	6	1,2	37	17	M2,5	0,5
9,53	20	12,5	13	15,5	6	1,2	35	17	M2,5	0,5
10	20	12,5	13	15,5	6	1,2	33	17	M2,5	0,5
11	22	12,5	13	15,5	7	1,2	30	15	M2,5	0,5
12	22	12,5	13	15,5	7	1,2	26	15	M2,5	0,5
14	26	16,5	17	20	13	1,9	28	15	M3	0,9
15	28	16,5	17	20	14	1,9	26	14	M3	0,9
16	32	16,5	17	21	28	3,5	45	23	M4	2,2
17	35	20	21	25	30	3,5	34	17	M4	2,2
18	35	20	21	25	32	3,5	32	17	M4	2,2
19	35	20	21	25	34	3,5	31	17	M4	2,2
20	38	20	21	26	55	5,5	45	24	M5	4,2
22	40	20	21	26	61	5,5	41	23	M5	4,2
24	47	25	26	32	96	8,0	44	23	M6	7,3
25	47	25	26	32	100	8,0	43	23	M6	7,3
28	50	25	26	32	210	15	57	32	M6	7,3
30	55	25	26	32	220	15	54	29	M6	7,3
32	55	25	26	32	240	15	50	29	M6	7,3
35	60	28	29	35	350	20	55	32	M6	7,3
38	65	28	29	35	380	20	51	29	M6	7,3
40	65	28	29	35	400	20	48	29	M6	7,3

Additional diameters available upon request. Technical Specifications subject to change without notice.

Order data:

20 x 38 PSV 2061-R
d x D Type

Applications

- medical equipment
- tooth belt pulleys
- textile machinery

Technical Details

- self-centering
- tolerances H8/h8
- surface roughness
R_t max 10µm for shaft and hub